

CENA PROJEKTU 2 400,00 zł



ZAMÓW PROJEKT



801 090 030

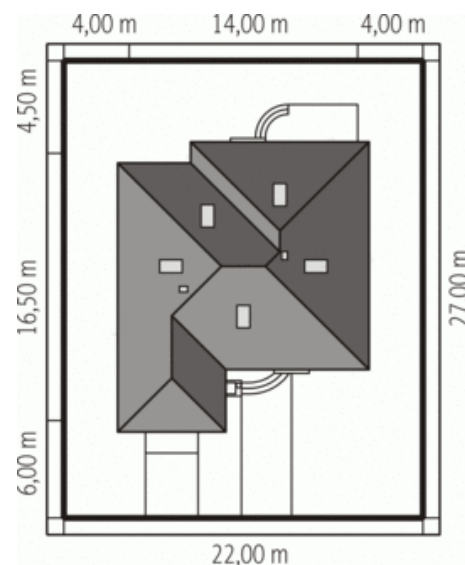
dom.pl



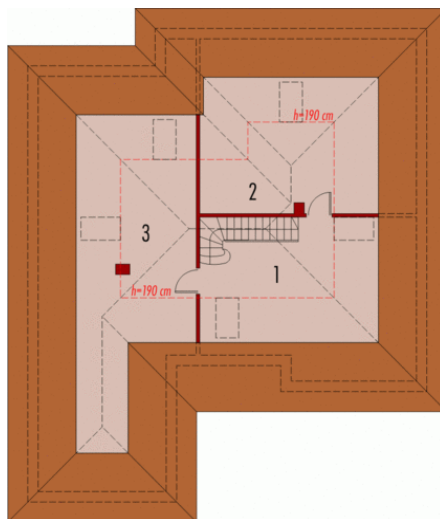
## CHARAKTERYSTYKA DOMU

Dom parterowy z poddaszem użytkowym, niepodpiwniczony, z garażem, przeznaczony dla 3-5-osobowej rodziny. Na parterze znajdują się wszystkie strefy niezbędne do wygodnego zamieszkania. Lewa strona parteru to strefa nocna, na którą składają się trzy sypialnie oraz łazienka. Ta część domu została łatwo wydzielona dzięki centralnemu położeniu łazienki. Prawa strona to strefa dzienna z otwartą kuchnią, jadalnią i salonem, z którego jest wyjście na ogród. Na poddaszu znajdują się dwa dodatkowe pokoje, które można połączyć i stworzyć dużą pracownię. Istnieje wersja projektu z konstrukcją dachu z falą.

Parter



Poddasze



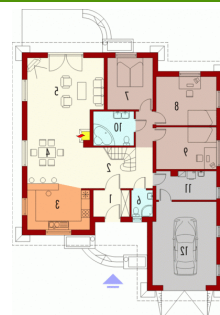
## TECHNOLOGIA WYKONANIA

Dach:	3
Strop:	1
Ściany:	2

## PARAMETRY DOMU

Typ zabudowy:	z poddaszem
Pow. zabudowy:	188,83 m <sup>2</sup>
Pow. użytkowa:	164,99 m <sup>2</sup>
Kubatura:	576,41 m <sup>3</sup>
Kąt nachylenia dachu:	30,00 °
Min. szerokość działki:	22,00 m
Min. długość działki:	27,00 m
Wysokość budynku:	7,24 m
Liczba pokoi:	6
Pow. dachu:	265,96 m <sup>2</sup>

## DOM AE7-77 (AC Afra) - odbicie lustrzane



## AUTOR PROJEKTU:

Pracownia Projektowa Archipelag