

CENA PROJEKTU 2 400,00 zł



ZAMÓW PROJEKT



801 090 030

dom.pl



CHARAKTERYSTYKA DOMU

Dom parterowy z poddaszem użytkowym, niepodpiwniczony, z garażem, przeznaczony dla 3-5-osobowej rodziny. Wejście do domu znajduje się w uroczym podcieniu, do wnętrza prowadzi przestronny wiatrołap. Parter stanowi strefę dzienną domu, na którą składają się kuchnia, jadalnia i salon ze skośnym wyjściem w podcieniu do ogrodu. Kominek zaprojektowano w centralnym miejscu. Możliwe jest wydzielenie pokoju (lub gabinetu) z wejściem pod schodami lub powiększenie o tę powierzchnię salonu. Na poddaszu znajdują się trzy pokoje oraz przestronna łazienka.

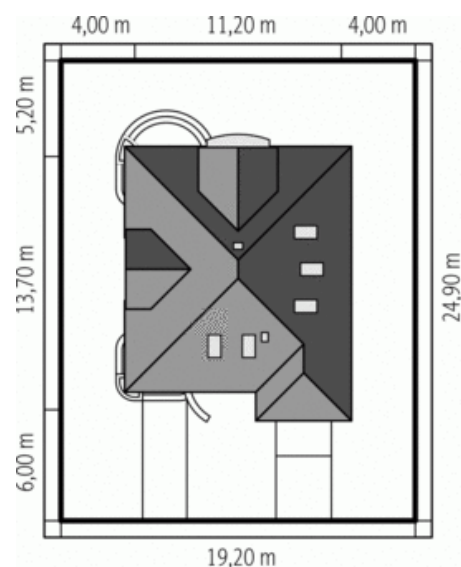
TECHNOLOGIA WYKONANIA

Dach:	1
Strop:	1
Ściany:	2

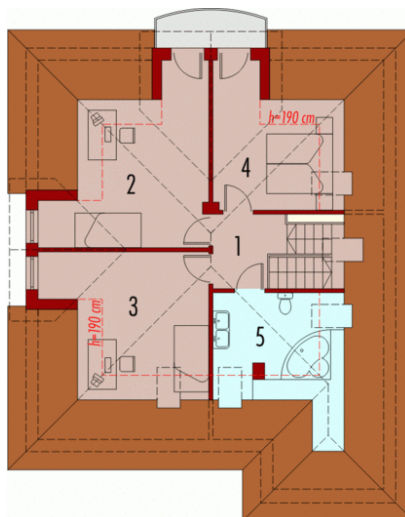
PARAMETRY DOMU

Typ zabudowy:	z poddaszem
Pow. zabudowy:	143,03 m ²
Pow. użytkowa:	147,77 m ²
Kubatura:	494,16 m ³
Kąt nachylenia dachu:	40,00 °
Min. szerokość działki:	19,20 m
Min. długość działki:	24,90 m
Wysokość budynku:	8,66 m
Liczba pokoi:	4
Pow. dachu:	235,58 m ²
Szerokość budynku:	11,20 m

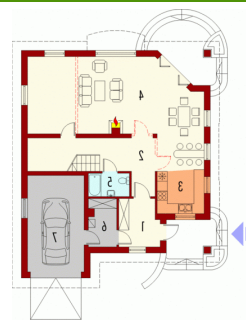
Parter



Poddasze



DOM AE7-78 (AC Aja) - odbicie lustrzane



AUTOR PROJEKTU:

Pracownia Projektowa Archipelag