

CENA PROJEKTU 9 400,00 zł



ZAMÓW PROJEKT



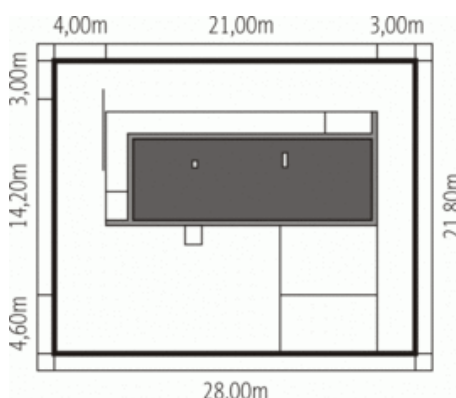
801 080 991

dom.pl



## CHARAKTERYSTYKA DOMU

AC AI - Dom piętrowy z dwustanowiskową wiatą garażową, niepodpiwniczony, przeznaczony dla 4-5-osobowej rodziny. Budynek wyróżnia prosta, nowoczesna bryła w charakterystycznej konwencji, nieskomplikowana konstrukcja i czysty układ funkcjonalny. Salon na parterze łatwo można połączyć z jadalnią, tworząc prawie 50-metrową przestrzeń. Na piętrze zaprojektowano trzy pokoje sypialne, w tym jeden z wydzielonym pokojem kąpielowym.



## PARAMETRY DOMU

Typ zabudowy:	piętrowy
Pow. zabudowy:	178,45 m <sup>2</sup>
Pow. użytkowa:	220,04 m <sup>2</sup>
Kubatura:	643,00 m <sup>3</sup>
Kąt nachylenia dachu:	2,00°
Min. szerokość działki:	28,00 m
Min. długość działki:	21,80 m
Wysokość budynku:	7,30 m
Liczba pokoi:	4
Pow. dachu:	125,00 m <sup>2</sup>
Szerokość budynku:	21,00 m
Długość budynku:	14,20 m



AC AI - odbicie lustrzane

## AUTOR PROJEKTU:

Pracownia Projektowa Archipelag

