

CENA PROJEKTU 2 300,00 zł



ZAMÓW PROJEKT



801 080 991

dom.pl

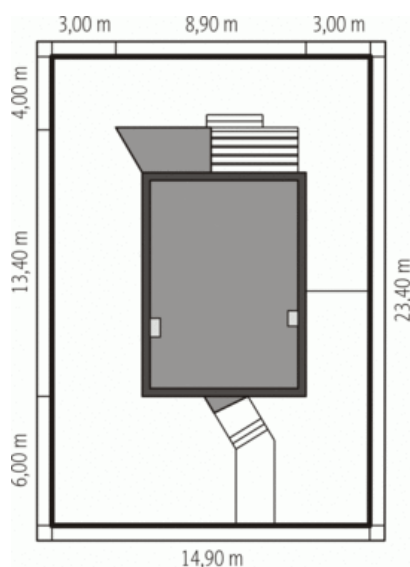


CHARAKTERYSTYKA DOMU

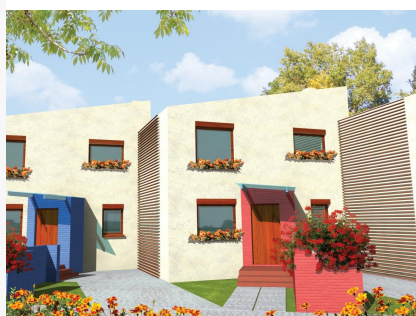
AC Amadeusz - Segment w zabudowie szeregowej. Dom piętrowy niepodpiwniczony przeznaczony dla 4-5-osobowej rodziny. Budynek posiada prostą konstrukcję i czytelny układ funkcjonalny. Jego zaletą jest przestronny pokój dzienny połączony z jadalnią. Na parterze znajduje się również wydzielona kuchnia łazienka i pomieszczenie gospodarcze. Strefa nocna mieści się na piętrze składa się z czterech pokoi i łazienki.

PARAMETRY DOMU

Typ zabudowy:	piętrowy
Pow. zabudowy:	97,68 m ²
Pow. użytkowa:	115,12 m ²
Kubatura:	362,00 m ³
Kąt nachylenia dachu:	12,00°
Min. szerokość działki:	14,90 m
Min. długość działki:	23,40 m
Wysokość budynku:	8,34 m
Liczba pokoi:	4
Szerokość budynku:	8,90 m
Długość budynku:	12,40 m



AC Amadeusz - odbicie lustrzane



AUTOR PROJEKTU:

Pracownia Projektowa Archipelag