

CENA PROJEKTU 2 300,00 zł



ZAMÓW PROJEKT



801 090 030

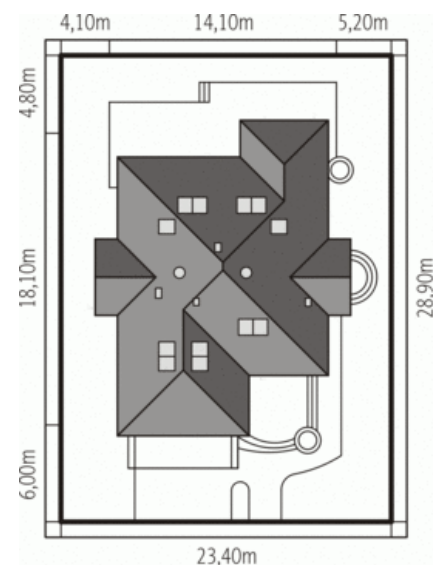
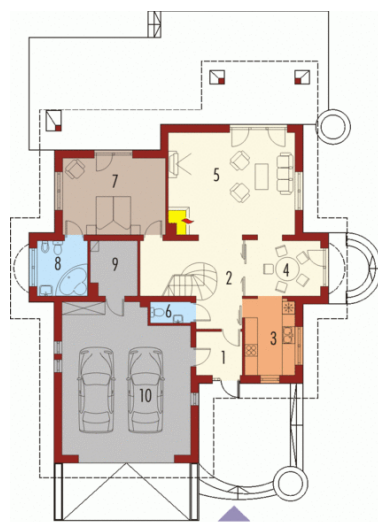
dom.pl



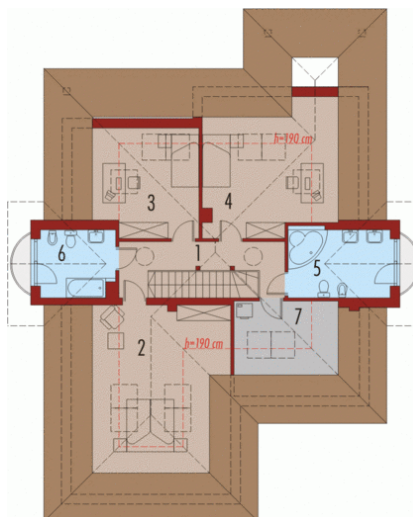
CHARAKTERYSTYKA DOMU

Dom z użytkowym poddaszem, niepodpiwniczony, przeznaczony dla 5-6-osobowej rodziny. Ciekawa bryła budynku z wieloma detalami współgra z doskonale zaaranżowanym wnętrzem. Na parterze zaprojektowano kuchnię połączoną z jadalnią i salonem oraz dodatkowo pokój z łazienką, mogący służyć za gabinet lub pokój gościnny. Dom ma rozbudowaną strefę gospodarczą. Na poddaszu zaplanowano jedną dużą sypialnię, dwa wygodne pokoje i dwie łazienki oraz pralnię. Korytarz na poddaszu doświetlają świetliki dachowe. Ciekawym elementem domu są częściowo zadaszone tarasy.

Parter



Poddasze



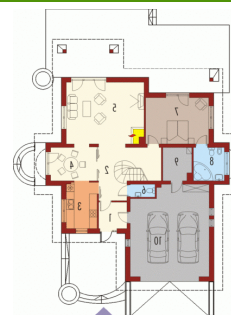
TECHNOLOGIA WYKONANIA

Dach:	1
Strop:	1
Ściany:	2

PARAMETRY DOMU

Typ zabudowy:	z poddaszem
Pow. zabudowy:	184,42 m ²
Pow. użytkowa:	173,20 m ²
Kubatura:	641,13 m ³
Kąt nachylenia dachu:	40,00 °
Min. szerokość działki:	23,40 m
Min. długość działki:	28,90 m
Wysokość budynku:	9,30 m
Liczba pokoi:	5
Szerokość budynku:	14,10 m

DOM AE7-91 (AC Anabell) - odbicie lustrzane



AUTOR PROJEKTU:

Pracownia Projektowa Archipelag