

CENA PROJEKTU 1 500,00 zł



ZAMÓW PROJEKT



801 090 030

dom.pl



## CHARAKTERYSTYKA DOMU

Przytulny dom letniskowy z bali, parterowy, niepodpiwniczony z możliwością doprojektowania piwnicy, przeznaczony dla 3-4-osobowej rodziny. Salon z wyjściem na drewniany taras jest połączony grillem zewnętrznym z kuchnią i jadalnią. Na parterze mieszczą się także dwie sypialnie i łazienka. Wiata garażowa sąsiaduje z pomieszczeniem gospodarczym. Kominiek zaplanowano tak, aby mógł on być jednym źródłem ogrzewania. Wnętrze domu bardzo przestrzenne, z widocznymi elementami konstrukcyjnymi ścian i dachu.

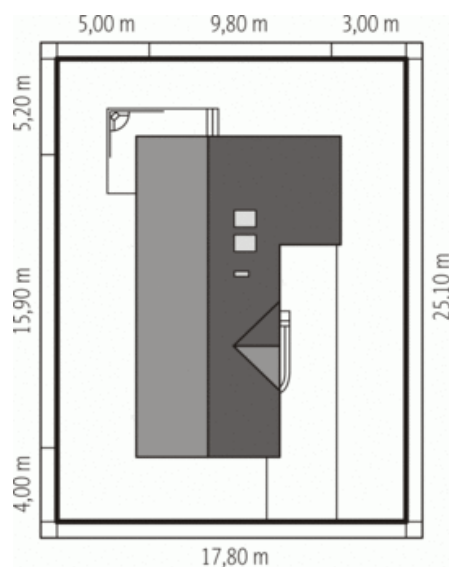
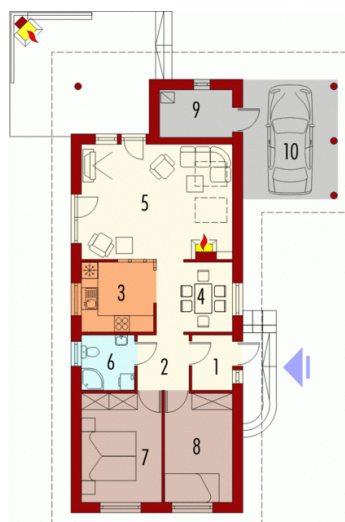
## TECHNOLOGIA WYKONANIA

Dach:	1
Strop:	2
Ściany:	4

## PARAMETRY DOMU

Typ zabudowy:	parterowy
Pow. zabudowy:	116,44 m <sup>2</sup>
Pow. użytkowa:	73,57 m <sup>2</sup>
Kubatura:	277,88 m <sup>3</sup>
Kąt nachylenia dachu:	30/20 °
Min. szerokość działki:	17,80 m
Min. długość działki:	25,10 m
Wysokość budynku:	5,66 m
Liczba pokoi:	3
Pow. dachu:	171,00 m <sup>2</sup>
Szerokość budynku:	9,80 m
Długość budynku:	15,90 m

Parter



DOM AE7-92 (AC Aniela) - odbicie lustrzane

AUTOR PROJEKTU:

Pracownia Projektowa Archipelag

