

CENA PROJEKTU 2 000,00 zł

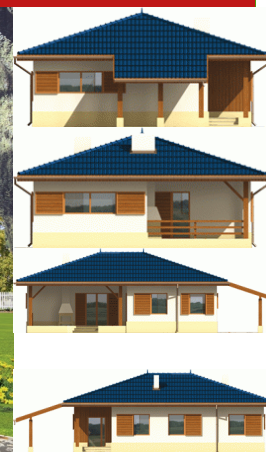


ZAMÓW PROJEKT



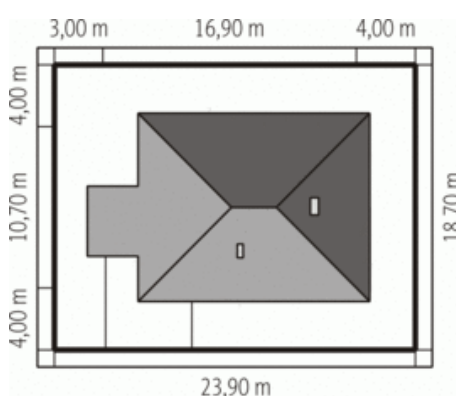
801 080 991

dom.pl



CHARAKTERYSTYKA DOMU

AC Anielka - Dom parterowy niepodpiwniczony przeznaczony dla 2-3 osobowej rodziny. Atutem domu jest prosta konstrukcja i przejrzysty układ funkcjonalny. Strefę dzienną stanowi pokój dzienny połączony przestrzennie z kuchnią. Część nocna to dwie sypialnie i obszerna łazienka z piecem c.o. Uzupełnieniem funkcji jest duży taras z kominkiem oraz wiata garażowa. Ukształtowanie przestrzeni pozwala na poruszanie się po wnętrzu osobom niepełnosprawnym.



PARAMETRY DOMU

Typ zabudowy:	parterowy
Pow. zabudowy:	157,40 m ²
Pow. użytkowa:	81,56 m ²
Kubatura:	229,12 m ³
Kąt nachylenia dachu:	18,00°
Min. szerokość działki:	23,90 m
Min. długość działki:	18,70 m
Wysokość budynku:	5,39 m
Liczba pokoi:	2
Pow. dachu:	213,50 m ²
Szerokość budynku:	16,90 m
Długość budynku:	10,70 m



AC Anielka - odbicie lustrzane

AUTOR PROJEKTU:

Pracownia Projektowa Archipelag

