

CENA PROJEKTU 2 300,00 zł



ZAMÓW PROJEKT



801 080 991

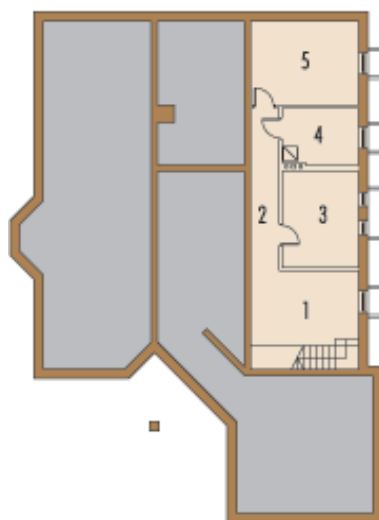
dom.pl



CHARAKTERYSTYKA DOMU

AC Brenda - Dom parterowy częściowo podpiwniczony przeznaczony dla 4-6 osobowej rodziny. Podzielony został na 3 strefy: dzienną z pokojem dziennym kuchnią i jadalnią nocną z 3 sypialniami 2 łazienkami oraz gospodarczą usytuowaną w piwnicy. Z pokoju dziennego można wyjść na taras oraz do oranżerii (dostępnej również z sypialni rodziców). Istnieje możliwość zaadaptowania poddasza (uzyskując w ten sposób ok. 30-40 m kw.) do którego możliwy byłby dostęp z hallu schodami usytuowanymi w miejscu pomieszczenia gospodarczego nr 7.

Piwnica



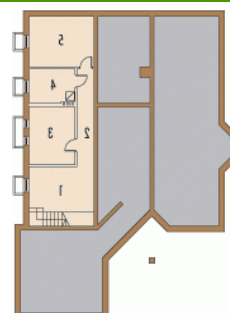
PARAMETRY DOMU

Typ zabudowy:	parterowy
Pow. zabudowy:	255,70 m ²
Pow. użytkowa:	248,60 m ²
Kubatura:	612,10 m ³
Kąt nachylenia dachu:	25,00°
Min. szerokość działki:	23,00 m
Min. długość działki:	35,00 m
Wysokość budynku:	7,00 m
Pow. dachu:	336,00 m ²
Szerokość budynku:	15,60 m
Długość budynku:	24,00 m

Parter



AC Brenda - odbicie lustrzane



AUTOR PROJEKTU:

Pracownia Projektowa Archipelag