

CENA PROJEKTU 18 000,00 zł

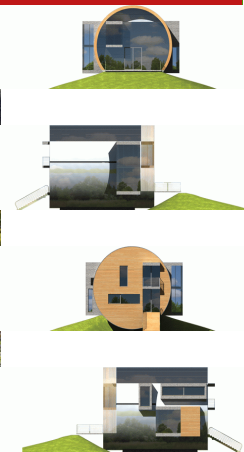


ZAMÓW PROJEKT



801 090 030

dom.pl



CHARAKTERYSTYKA DOMU

Dom piętrowy, niepodpiwniczony, przeznaczony dla 4-osobowej rodziny. Koncepcja domu powstała z myślą o niedużych działkach miejskich. Bryła budynku jest bardzo nowoczesna, przez co nietypowa nie tylko dla budynków jednorodzinnych. Plan domu jest prosty, dół to część dzienna, góra - część nocna. Na część dzienną składają się: przestronny salon połączony z ogrodem zimowym, jadalnia, kuchnia ze spiżarnią oraz toaleta. Strefa nocna to trzy sypialnie, toaleta i przestronna łazienka. Wykusze zaprojektowane w ścianach bocznych walca powiększają oraz doświetlają pomieszczenia. Pustka pod podłogą parteru oraz sufitem pierwszego piętra, posłużyła do rozprowadzenia urządzeń technicznych obsługujących budynek. Dom zaprojektowany został jako wysoko energooszczędny z wykorzystaniem kolektorów słonecznych oraz ogniw fotowoltaicznych. Więcej informacji na temat projektu na stronie serwisu: www.domy21.pl.

TECHNOLOGIA WYKONANIA

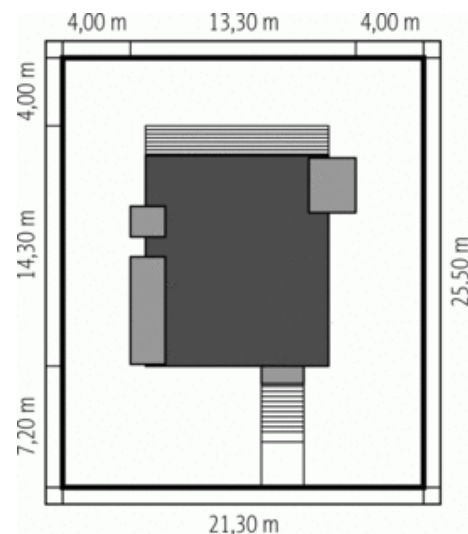
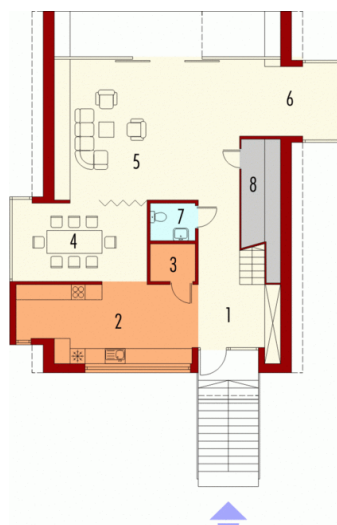
Dach: 1
 Strop: 3
 Ściany: 3

PARAMETRY DOMU

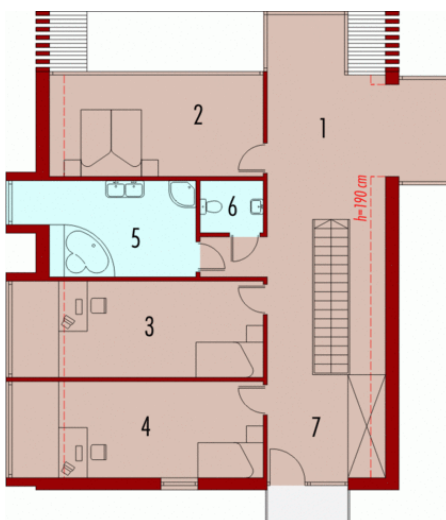
Typ zabudowy: piętrowy
 Pow. zabudowy: 155,19 m²

AUTOR PROJEKTU:
 Pracownia Projektowa Archipelag

Parter



Piętro



DOM AE8-01 (AC Cylinder) - odbicie lustrzane

