

CENA PROJEKTU 18 000,00 zł



ZAMÓW PROJEKT



801 090 030

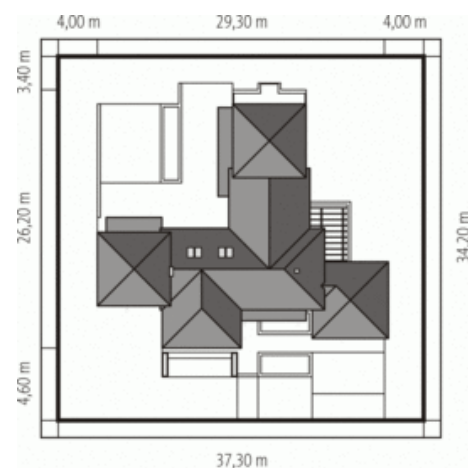
dom.pl



CHARAKTERYSTYKA DOMU

Dom piętrowy, niepodpiwniczony z garażem dwustanowiskowym, przeznaczony dla 4-5-osobowej rodziny. Istnieje wersja domu bez garażu. Ma czytelny układ funkcjonalny, a rozróżniona bryła czyni go bardzo atrakcyjnym wizualnie. Strefę dzienną - na parterze - tworzy reprezentacyjny hol, duży salon, ciekawie usytuowana jadalnia, wygodna kuchnia ze spiżarnią, ogród zimowy, gabinet oraz toaleta. Część nocną zaplanowano na dwóch kondygnacjach: na parterze znajduje się pokój, łazienka oraz sypialnia z garderobą, na piętrze dodatkowy pokój z łazienką. Część gospodarczą przewidziano na parterze.

Parter



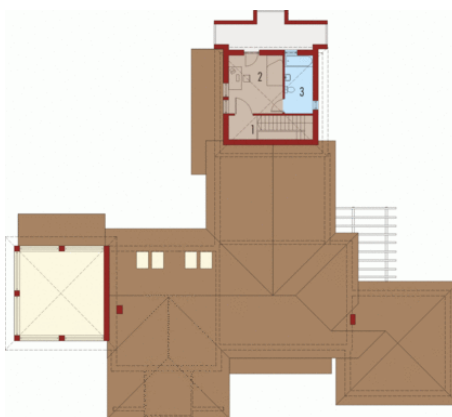
TECHNOLOGIA WYKONANIA

Dach:	1
Strop:	1
Ściany:	2

PARAMETRY DOMU

Typ zabudowy:	piętrowy
Pow. zabudowy:	345,94 m ²
Pow. użytkowa:	265,07 m ²
Kubatura:	1025,28 m ³
Kąt nachylenia dachu:	20,00°
Min. szerokość działki:	37,30 m
Min. długość działki:	34,20 m
Wysokość budynku:	7,49 m
Liczba pokoi:	5

Piętro



DOM AE8-04 (AC Dionizy mały) - odbicie lustrzane



AUTOR PROJEKTU:

Pracownia Projektowa Archipelag