

CENA PROJEKTU 2 400,00 zł



ZAMÓW PROJEKT



801 090 030

dom.pl



## CHARAKTERYSTYKA DOMU

Dom parterowy z użytkowym poddaszem, niepodpiwniczony, z garażem jednoosobowym, przeznaczony dla 4-5-osobowej rodziny. Bezpośrednio z wiatrołapu mamy dostęp do pomieszczenia gospodarczego i garażu. Parter to przede wszystkim przestronny pokój dzienny z jadalnią oraz otwartą kuchnią, gabinet i wygodna łazienka. Na poddaszu zlokalizowane zostały trzy pokoje, łazienka i garderoba, a kilka stopni niżej sypialnia z własną łazienką. Układ funkcjonalny oraz ciekawa architektura budynku stawia Dodi na liście chętnie zamawianych projektów.

Technologia i konstrukcja:

Budynek zaprojektowano w technologii murowej ze stropem gęstożebrowym. Schody wewnętrzne drewniane. Dach dwuspadowy o konstrukcji drewnianej pokryto dachówką ceramiczną.

Wykończenie:

Elewacje i cokół wykonano z tynku strukturalnego. Stolarka okienna drewniana lub PCV. Rolety zewnętrzne naokienne w systemie CleverBox firmy BeClever.

## TECHNOLOGIA WYKONANIA

Dach:	1
Strop:	1
Ściany:	2

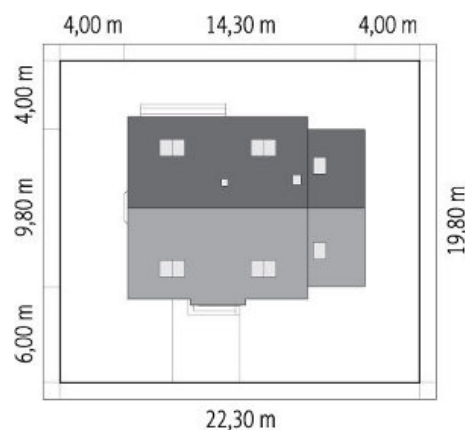
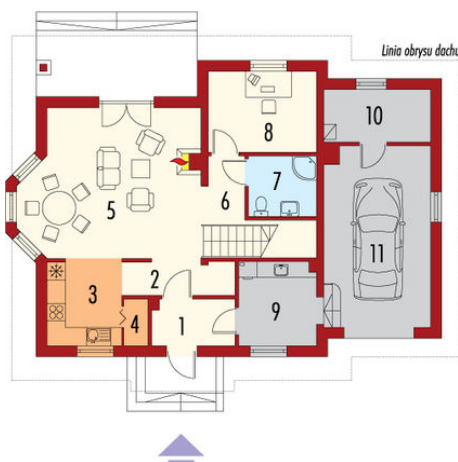
## PARAMETRY DOMU

Typ zabudowy:	z poddaszem
Pow. całkowita:	249,47 m <sup>2</sup>
Pow. zabudowy:	129,26 m <sup>2</sup>

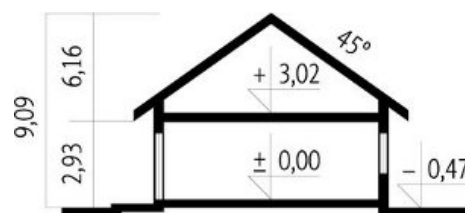
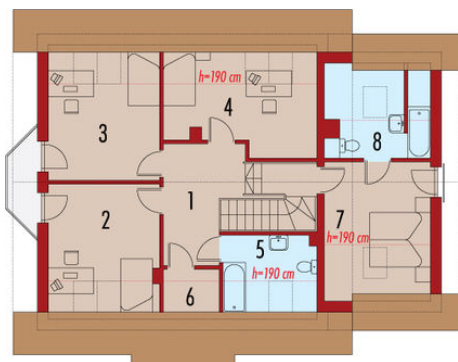
## AUTOR PROJEKTU:

Pracownia Projektowa Archipelag

## Parter



## Poddasze



## DOM AE1-07 (AC Dodi) - odbicie lustrzane

