

CENA PROJEKTU 30 000,00 zł

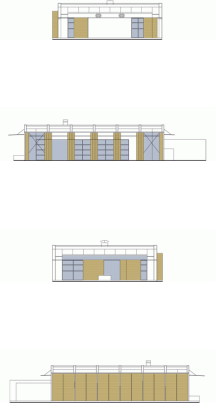


ZAMÓW PROJEKT



801 090 030

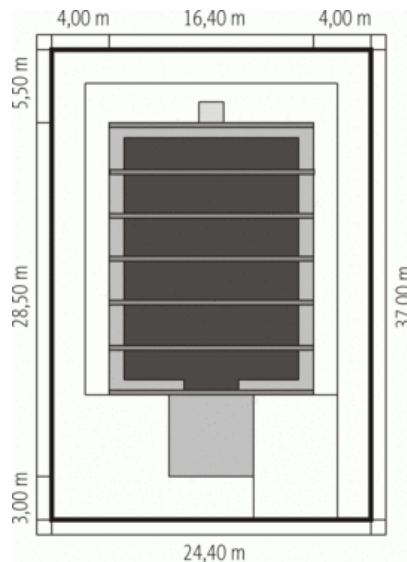
dom.pl



CHARAKTERYSTYKA DOMU

Dom parterowy, niepodpiwniczony z garażem dwustanowiskowym, przeznaczony dla 4- osobowej rodziny. "Frame" to imponujący dom z wyraźnie wydzieloną strefą nocną i jednoprzestrzenną wspólną częścią dzienną. Oprócz pomieszczeń o przeznaczeniu podstawowym dla domu jednorodzinnego plan funkcji zakłada również pokój do pracy, spiżarnię, garderoby oraz pomieszczenie techniczne. Tym, co wyróżnia ten dom na tle innych, jest jego konstrukcja, którą projektant wyeksponował planując ją na zewnątrz budynku. Dzięki takiemu rozwiązaniu stworzona została możliwość dowolnego kształtowania wnętrza domu. Liczne przeszklenia na bocznych elewacjach przesłonięto systemem zewnętrznych żaluzji i rolet. Automatyczne sterowanie osłonami daje możliwość kontroli nad docierającym do wewnątrz światłem słonecznym, a co za tym idzie - również temperaturą w pomieszczeniach. Dom został zaprojektowany jako wysoko energooszczędny, z rekuperacją, kolektorami słonecznymi oraz ogniwami fotowoltaicznymi. Więcej informacji na temat projektu na stronie serwisu: www.domy21.pl.

Parter



TECHNOLOGIA WYKONANIA

Dach:	1
Strop:	1
Ściany:	2

PARAMETRY DOMU

Typ zabudowy: parterowy

AUTOR PROJEKTU:

Pracownia Projektowa Archipelag

DOM AE8-07 (AC Frame) - odbicie lustrzane

