

CENA PROJEKTU 2 450,00 zł

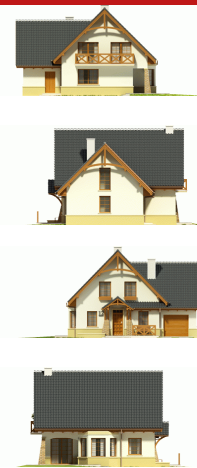


ZAMÓW PROJEKT



801 090 030

dom.pl



CHARAKTERYSTYKA DOMU

Dom parterowy z użytkowym poddaszem, niepodpiwniczony, z wbudowanym garażem jednoosobowym, przeznaczony dla 4-5-osobowej rodziny. Parter to strefa dzienna, na którą składa się obszerny salon z kominkiem, jadalnia w efektywnym wykuszu, wygodna kuchnia, toaleta i pomieszczenie gospodarcze dostępne również z garażu. Strefa nocna znajduje się na poddaszu. Są tu trzy pokoje oraz duża łazienka, a także strych. Dom charakteryzuje się prostą konstrukcją i przemyślanym pod względem kosztów realizacji doбором materiałów.

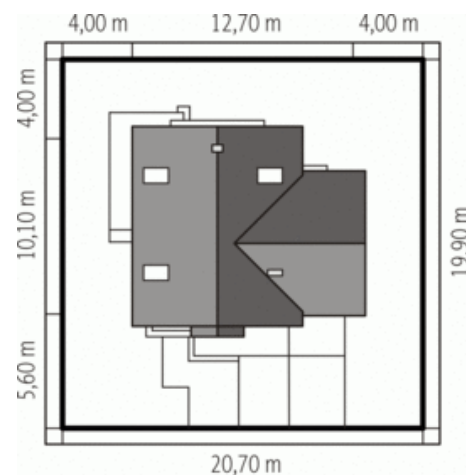
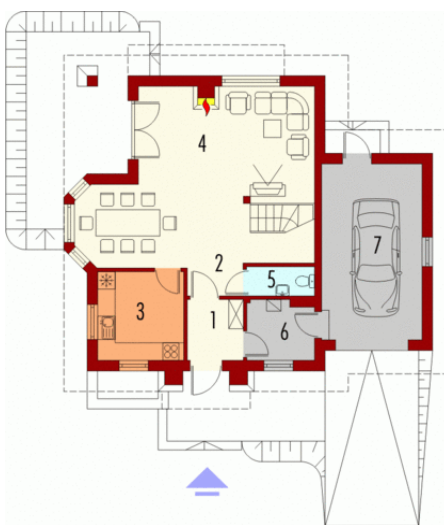
TECHNOLOGIA WYKONANIA

Dach:	1
Strop:	1
Ściany:	2

PARAMETRY DOMU

Typ zabudowy:	z poddaszem
Pow. zabudowy:	110,10 m ²
Pow. użytkowa:	122,74 m ²
Kubatura:	449,97 m ³
Kąt nachylenia dachu:	45/35°
Min. szerokość działki:	20,70 m
Min. długość działki:	19,90 m
Wysokość budynku:	8,46 m
Liczba pokoi:	4
Pow. dachu:	204,17 m ²
Szerokość budynku:	12,70 m
Długość budynku:	10,10 m

Parter



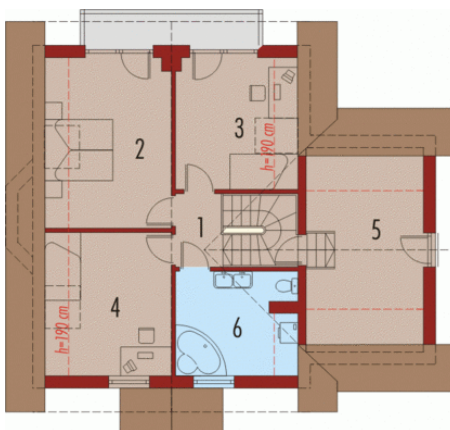
TECHNOLOGIA WYKONANIA

Dach:	1
Strop:	1
Ściany:	2

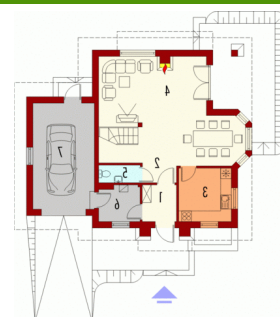
PARAMETRY DOMU

Typ zabudowy:	z poddaszem
Pow. zabudowy:	110,10 m ²
Pow. użytkowa:	122,74 m ²
Kubatura:	449,97 m ³
Kąt nachylenia dachu:	45/35°
Min. szerokość działki:	20,70 m
Min. długość działki:	19,90 m
Wysokość budynku:	8,46 m
Liczba pokoi:	4
Pow. dachu:	204,17 m ²
Szerokość budynku:	12,70 m
Długość budynku:	10,10 m

Poddasze



DOM AE1-08 (AC Hiacynt) - odbicie lustrzane



AUTOR PROJEKTU:

Pracownia Projektowa Archipelag