

CENA PROJEKTU 2 450,00 zł



ZAMÓW PROJEKT



801 090 030

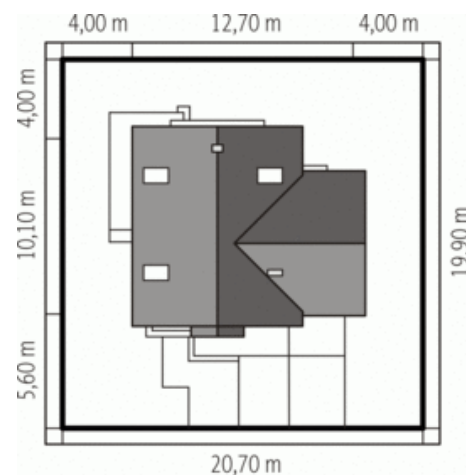
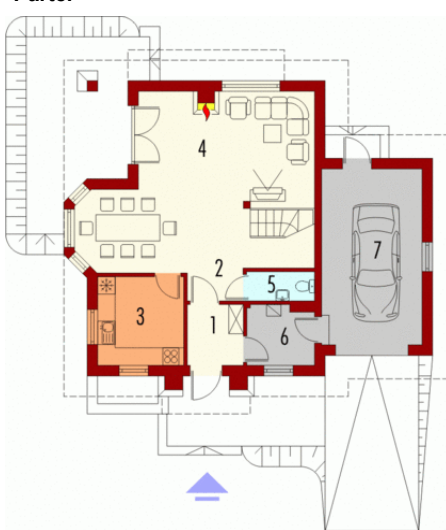
dom.pl



CHARAKTERYSTYKA DOMU

Dom parterowy z użytkowym poddaszem, niepodpiwniczony, z wbudowanym garażem jedno stanowiskowym, przeznaczony dla 4-5-osobowej rodziny. Parter to strefa dzienna, na którą składa się obszerny salon z kominkiem, jadalnia w efektywnym wykuszu, wygodna kuchnia, toaleta i pomieszczenie gospodarcze dostępne również z garażu. Strefa nocna znajduje się na poddaszu. Są tu trzy pokoje oraz duża łazienka, a także strych. Dom charakteryzuje się prostą konstrukcją i przemyślanym pod względem kosztów realizacją doбором materiałów. Istnieje wersja projektu z garażem dwustanowiskowym - Karolinka G2 w cenie 2400 zł.

Parter



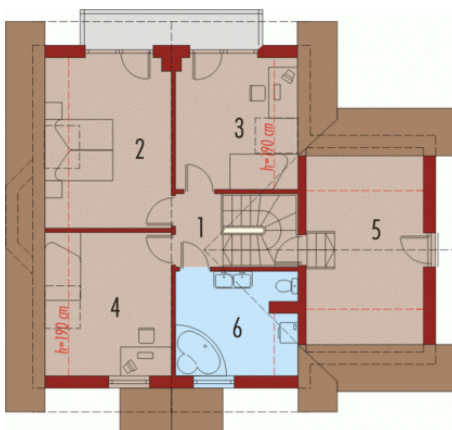
TECHNOLOGIA WYKONANIA

Dach:	2
Strop:	1
Ściany:	2

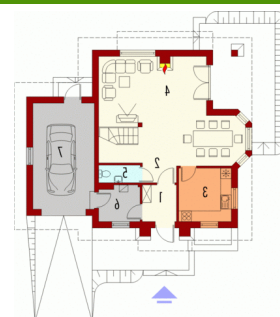
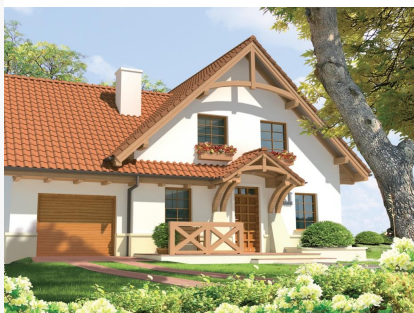
PARAMETRY DOMU

Typ zabudowy:	z poddaszem
Pow. zabudowy:	110,10 m ²
Pow. użytkowa:	122,74 m ²
Kubatura:	449,97 m ³
Kąt nachylenia dachu:	45,35°
Min. szerokość działki:	20,70 m
Min. długość działki:	19,70 m
Wysokość budynku:	8,46 m
Liczba pokoi:	5
Pow. dachu:	204,17 m ²

Poddasze



DOM AE1-15 (AC Karolinka) - odbicie lustrzane



AUTOR PROJEKTU:

Pracownia Projektowa Archipelag