

CENA PROJEKTU 2 550,00 zł



ZAMÓW PROJEKT



801 090 030

dom.pl



CHARAKTERYSTYKA DOMU

Dom parterowy z użytkowym poddaszem, niepodpiwniczony, przeznaczony dla 3-4-osobowej rodziny. Na parterze znajduje się strefa dzienna: przestronny salon, jadalnia w przeszklonym wykuszu, otwarta kuchnia, którą w łatwy sposób można oddzielić. Jest też gabinet z dużą garderobą, pomieszczenie gospodarcze oraz łazienka. Na poddaszu zaplanowano strefę nocną: trzy pokoje oraz bardzo wygodną łazienkę. Dom został zaprojektowany jako niedrogi w realizacji.

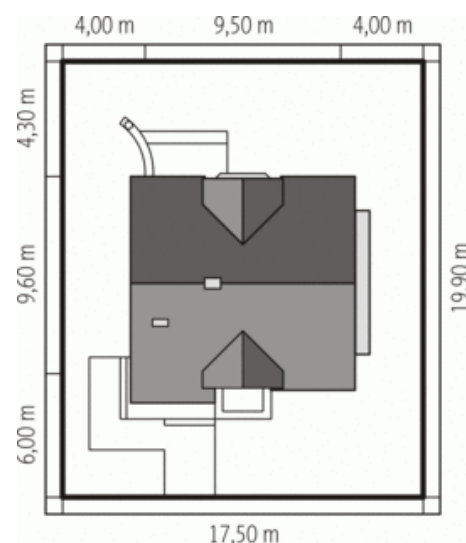
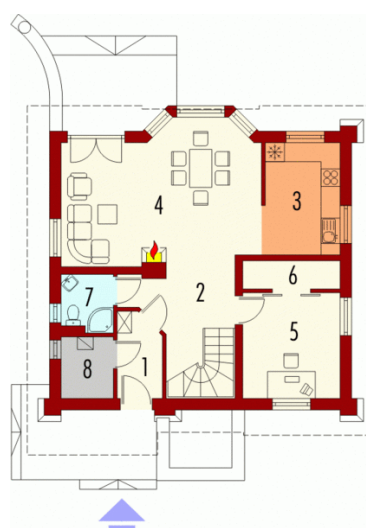
TECHNOLOGIA WYKONANIA

Dach:	2
Strop:	1
Ściany:	2

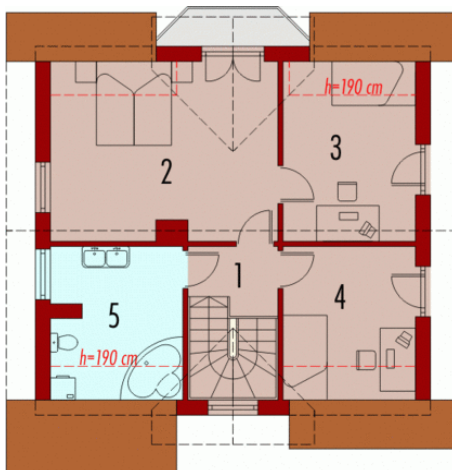
PARAMETRY DOMU

Typ zabudowy:	z poddaszem
Pow. zabudowy:	86,07 m ²
Pow. użytkowa:	118,74 m ²
Kubatura:	347,22 m ³
Kąt nachylenia dachu:	45/35°
Min. szerokość działki:	17,50 m
Min. długość działki:	19,90 m
Wysokość budynku:	9,05 m
Liczba pokoi:	5
Pow. dachu:	166,31 m ²
Szerokość budynku:	9,50 m
Długość budynku:	9,60 m

Parter



Poddasze



DOM AE1-12 (AC Krystyna) - odbicie lustrzane

AUTOR PROJEKTU:

Pracownia Projektowa Archipelag

