

CENA PROJEKTU 18 000,00 zł



ZAMÓW PROJEKT



801 090 030

dom.pl



CHARAKTERYSTYKA DOMU

Dom piętrowy, niepodpiwniczony, z garażem dwustanowiskowym, przeznaczony dla 4-5-osobowej rodziny. Budynek charakteryzuje zwarta bryła oraz czytelna forma. Parter budynku to wspólna strefa dzienna, powyżej znajdują się sypialnie, a drugie piętro zajmuje obszerna, jasna pracownia. Od strony południowej i zachodniej fasady uzbrojono w ogniwa fotowoltaiczne, które przetwarzają energię słoneczną w elektryczną. Budynek został zaprojektowany jako wysoko energooszczędny, w którym przewidziano wentylację mechaniczną z rekuperacją oraz pompę ciepła. Więcej informacji na temat projektu na stronie serwisu: www.domy21.pl.

TECHNOLOGIA WYKONANIA

Dach:	6
Strop:	1
Ściany:	2

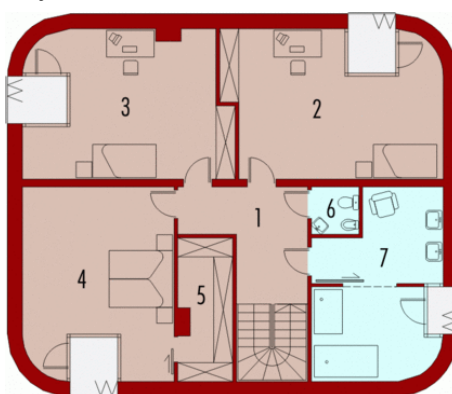
PARAMETRY DOMU

Typ zabudowy:	piętrowy
Pow. zabudowy:	168,91 m ²
Pow. użytkowa:	301,30 m ²
Kubatura:	1147,61 m ³
Kąt nachylenia dachu:	2,00 °
Min. szerokość działki:	22,20 m
Min. długość działki:	22,10 m
Wysokość budynku:	10,65 m
Liczba pokoi:	4
Szerokość budynku:	14,20 m

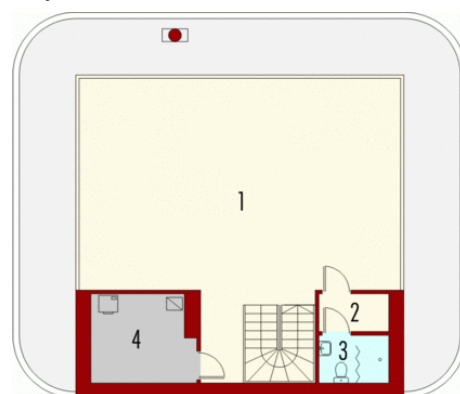
AUTOR PROJEKTU:

Pracownia Projektowa Archipelag

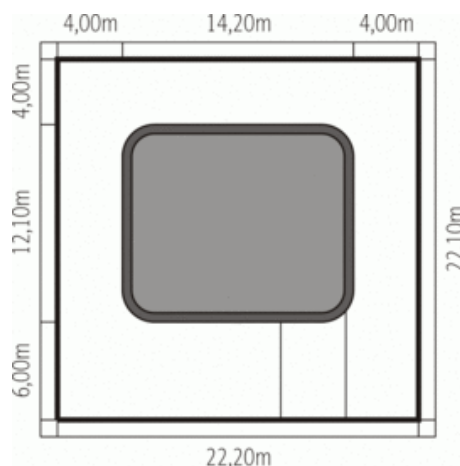
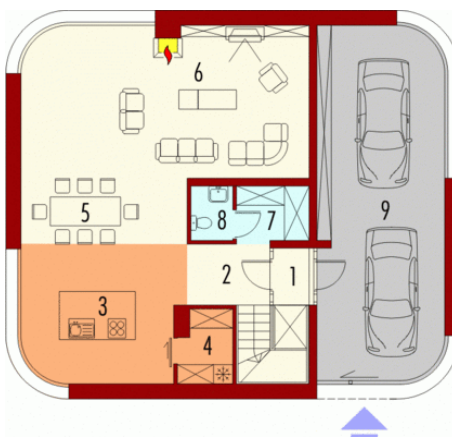
Piętro



Piętro



Parter



DOM AE8-35 (AC Mirror) - odbicie lustrzane

