

CENA PROJEKTU 2 500,00 zł



ZAMÓW PROJEKT



801 090 030

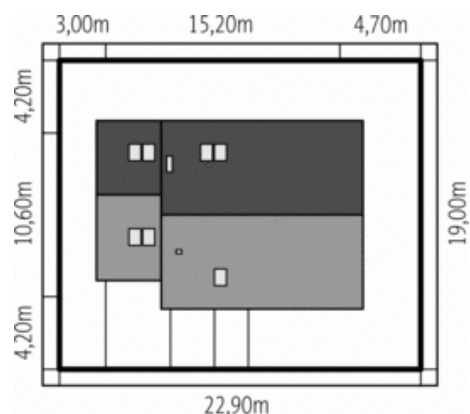
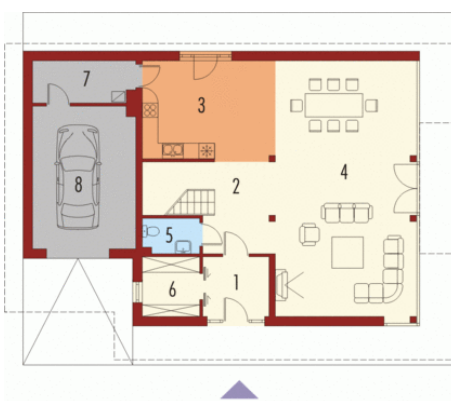
dom.pl



CHARAKTERYSTYKA DOMU

Dom parterowy z poddaszem użytkowym, niepodpiwniczony, z garażem, przeznaczony dla 4-osobowej rodziny. Prosta bryła budynku o dwuspadowym dachu została podkreślona przeszkloną ścianą szczytową. Na parterze znajduje się przestronna strefa dzienna z salonem, kuchnią i jadalnią. Strefa wejściowa to wiatrołap, garderoba oraz toaleta. Strefa nocna znajduje się na poddaszu i składa się z wygodnej sypialni z wyjściem na balkon oraz pokoju dziecięcego z pracownią usytuowaną nad częścią garażową. Łazienka dostępna jest z korytarza.

Parter



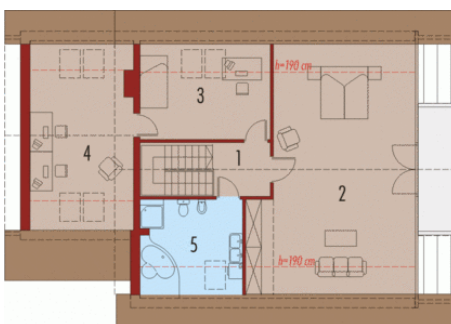
TECHNOLOGIA WYKONANIA

Dach:	3
Strop:	2
Ściany:	2

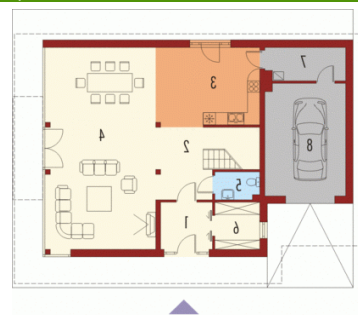
PARAMETRY DOMU

Typ zabudowy:	z poddaszem
Pow. zabudowy:	150,51 m ²
Pow. użytkowa:	189,48 m ²
Kubatura:	637,98 m ³
Kąt nachylenia dachu:	40,00 °
Min. szerokość działki:	22,90 m
Min. długość działki:	19,00 m
Wysokość budynku:	8,66 m
Liczba pokoi:	4
Pow. dachu:	257,92 m ²
Szerokość budynku:	15,20 m

Poddasze



DOM AE1-18 (AC Rocco) - odbicie lustrzane



AUTOR PROJEKTU:

Pracownia Projektowa Archipelag