

CENA PROJEKTU 15 000,00 zł



ZAMÓW PROJEKT



801 090 030

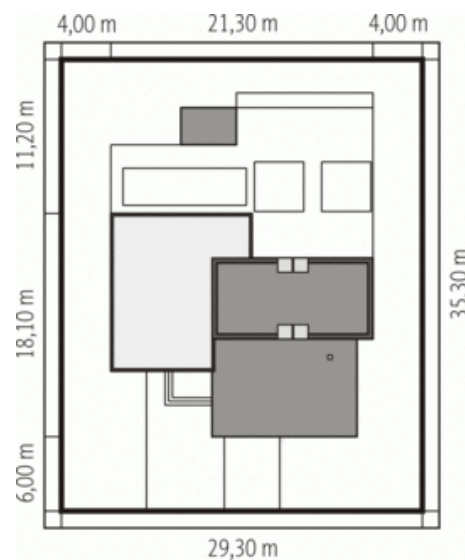
dom.pl



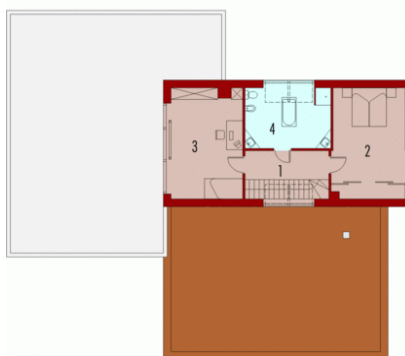
## CHARAKTERYSTYKA DOMU

Dom piętrowy, przeznaczony dla 4-5-osobowej rodziny. Kondygnacja parteru mieści niemal wszystkie funkcje budynku - przestronny salon, jadalnię, kuchnię ze spiżarnią i gabinet. Tuż przy garażu znajduje się część rekreacyjna i techniczna. Część nocną zaplanowano na dwóch kondygnacjach: na parterze znajduje się pokój z łazienką, na piętrze pokój, sypialnia oraz duża łazienka. Dom zaprojektowano jako energooszczędny, zaplanowano w nim wentylację mechaniczną z rekuperacją oraz gruntową pompę ciepła. Więcej informacji na temat projektu na stronie serwisu [www.domy21.pl](http://www.domy21.pl).

## Parter



## Piętro



## TECHNOLOGIA WYKONANIA

Dach:	1
Strop:	1
Ściany:	2

## PARAMETRY DOMU

Typ zabudowy:	piętrowy
Pow. zabudowy:	295,78 m <sup>2</sup>
Pow. użytkowa:	271,39 m <sup>2</sup>
Kubatura:	964,18 m <sup>3</sup>
Kąt nachylenia dachu:	2,00 °
Min. szerokość działki:	29,30 m
Min. długość działki:	35,30 m
Wysokość budynku:	6,80 m
Liczba pokoi:	5
Szerokość budynku:	21,30 m

## DOM AE7-62 (AC Scroll) - odbicie lustrzane



## AUTOR PROJEKTU:

Pracownia Projektowa Archipelag