

CENA PROJEKTU 2 400,00 zł



ZAMÓW PROJEKT



801 080 991

dom.pl



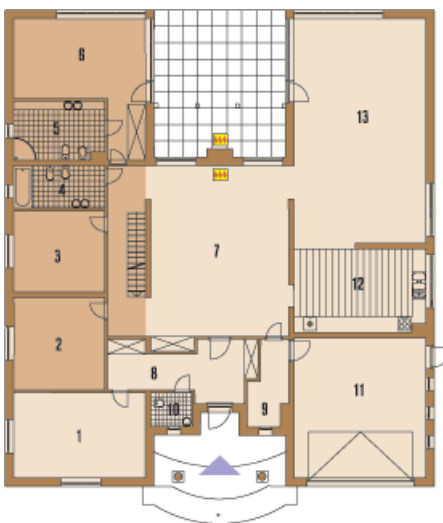
CHARAKTERYSTYKA DOMU

AC Stanisława - Dom parterowy niepodpiwniczony z poddaszem użytkowym przeznaczony dla 4-6 osobowej rodziny. Na tarasie w części ogrodowej zaprojektowano kominek dostępny również od zewnątrz.

PARAMETRY DOMU

Typ zabudowy:	parterowy
Pow. zabudowy:	404,00 m ²
Pow. użytkowa:	269,30 m ²
Kubatura:	966,00 m ³
Kąt nachylenia dachu:	25,00 °
Min. szerokość działki:	23,30 m
Min. długość działki:	25,40 m
Wysokość budynku:	6,70 m
Pow. dachu:	417,10 m ²
Szerokość budynku:	19,30 m
Długość budynku:	21,40 m

Parter



AC Stanisława - odbicie lustrzane



AUTOR PROJEKTU:

Pracownia Projektowa Archipelag