

CENA PROJEKTU 19 000,00 zł



ZAMÓW PROJEKT



801 090 030

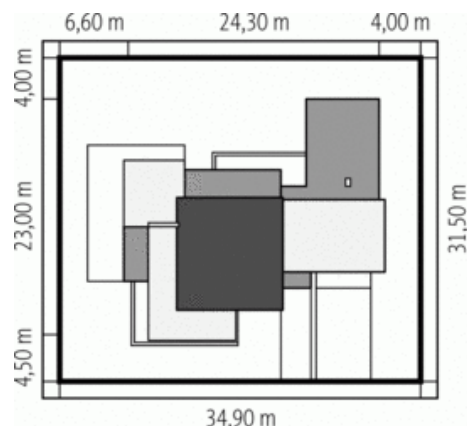
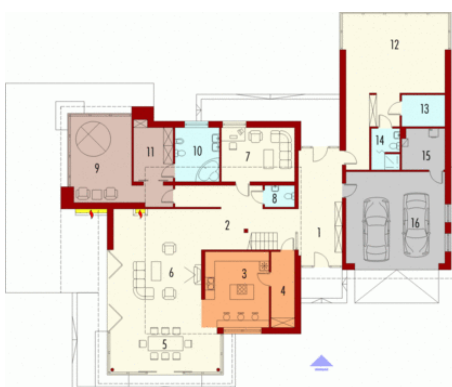
dom.pl



CHARAKTERYSTYKA DOMU

Dom piętrowy, niepodpiwniczony, z wbudowanym garażem dwustanowiskowym, przeznaczony dla 5-6-osobowej rodziny. Na parterze - oprócz rozbudowanej strefy dziennej z salonem, jadalnią oraz otwartą kuchnią - zaplanowano gabinet i sypialnię z bezpośrednim wyjściem do ogrodu. Tuż za garażem usytuowano część rekreacyjną. Pozostałe pomieszczenia strefy nocnej - dwie sypialnie z garderobami i łazienka - znajdują się na wyższej kondygnacji. Dom zaprojektowany jako wysoko energooszczędny wyposażony w wentylację mechaniczną z odzyskiem ciepła, pompę ciepła, panele fotowoltaiczne i solary zamontowane na dachu najwyższej kondygnacji. Więcej informacji na temat projektu na stronie serwisu www.domy21.pl.

Parter



TECHNOLOGIA WYKONANIA

Dach:	6
Strop:	1
Ściany:	2

PARAMETRY DOMU

Typ zabudowy:	piętrowy
Pow. zabudowy:	335,08 m ²
Pow. użytkowa:	318,73 m ²
Kubatura:	1190,15 m ³
Kąt nachylenia dachu:	2,00°
Min. szerokość działki:	34,90 m
Min. długość działki:	31,50 m

Piętro



DOM AE8-50 (AC Steps) - odbicie lustrzane



AUTOR PROJEKTU:

Pracownia Projektowa Archipelag