

CENA PROJEKTU 2 200,00 zł

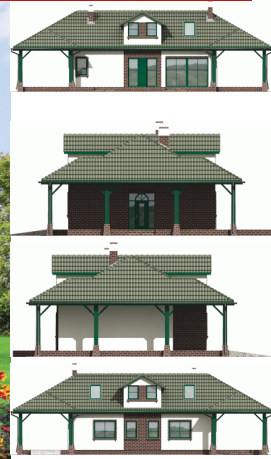


ZAMÓW PROJEKT



801 090 030

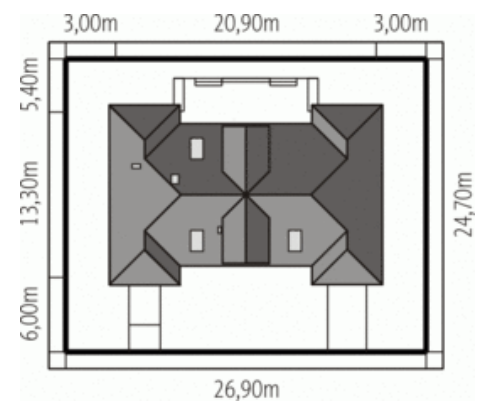
dom.pl



## CHARAKTERYSTYKA DOMU

jest domem parterowym z użytkowym poddaszem, przeznaczonym dla 4-5-osobowej rodziny. Charakteryzuje się oryginalną architekturą o klasycystycznej formie. Bryła ma kształt regularny o rozrzeżbionym dachu. Z wiatrołapu można łatwo dostać się do pomieszczenia gospodarczego, a z holu bezpośrednio do salonu z jadalnią, części kuchennej ze spiżarnią, jak również do pokoju z wydzieloną łazienką. Dostęp do kuchni jest zapewniony również z zewnątrz - przez osobny przedsionek. Na poddasze prowadzą schody. Znajdują się tam dwie sypialnie, ogólnodostępna łazienka oraz schowana pod skosami poddasza suszarnia z pralnią.

## Parter



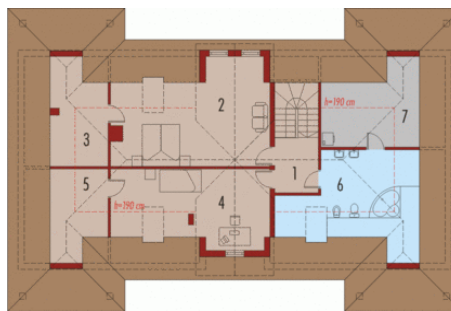
## TECHNOLOGIA WYKONANIA

Dach:	3
Strop:	1
Ściany:	2

## PARAMETRY DOMU

Typ zabudowy:	z poddaszem
Pow. zabudowy:	241,19 m <sup>2</sup>
Pow. użytkowa:	181,43 m <sup>2</sup>
Kubatura:	724,55 m <sup>3</sup>
Kąt nachylenia dachu:	30,00 °
Min. szerokość działki:	26,90 m
Min. długość działki:	24,70 m
Wysokość budynku:	6,97 m
Liczba pokoi:	4
Szerokość budynku:	20,90 m

## Poddasze



## DOM AE8-53 (AC Szarlotta) - odbicie lustrzane



## AUTOR PROJEKTU:

Pracownia Projektowa Archipelag