

CENA PROJEKTU 2 600,00 zł



ZAMÓW PROJEKT



801 090 030

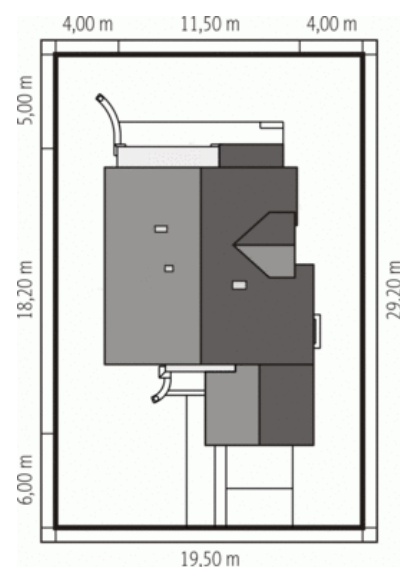
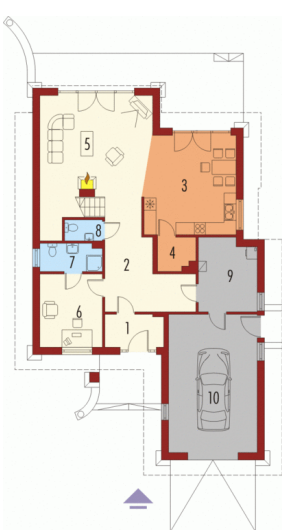
dom.pl



CHARAKTERYSTYKA DOMU

Dom parterowy z użytkowym poddaszem, niepodpiwniczony, z wbudowanym garażem jednostanowiskowym, przeznaczony dla 5-6-osobowej rodziny. Charakterystycznym elementem dla tego budynku jest wysunięty garaż z osobnym wejściem, połączony bezpośrednio z częścią gospodarczą. Z holu dostępne są: gabinet z łazienką, toaleta i pomieszczenie gospodarcze oraz przestronny pokój dzienny z kominkiem i z otwartą kuchnią. Trzy pokoje, sypialnia z garderobą oraz duża łazienka z balkonem sprawiają, że poddasze jest funkcjonalne i przyjemne w użytkowaniu.

Parter



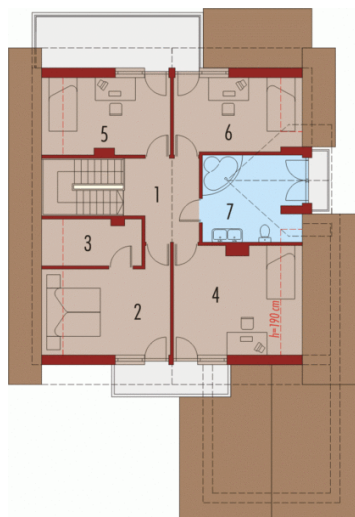
TECHNOLOGIA WYKONANIA

Dach:	1
Strop:	1
Ściany:	2

PARAMETRY DOMU

Typ zabudowy:	z poddaszem
Pow. zabudowy:	165,33 m ²
Pow. użytkowa:	175,75 m ²
Kubatura:	638,31 m ³
Kąt nachylenia dachu:	42/45/24 °
Min. szerokość działki:	19,50 m
Min. długość działki:	29,20 m
Wysokość budynku:	9,40 m
Liczba pokoi:	6
Pow. dachu:	271,88 m ²
Szerokość budynku:	11,50 m

Poddasze



DOM AE9-03 (AC Wioletta) - odbicie lustrzane



AUTOR PROJEKTU:

Pracownia Projektowa Archipelag