

CENA PROJEKTU 1 800,00 zł

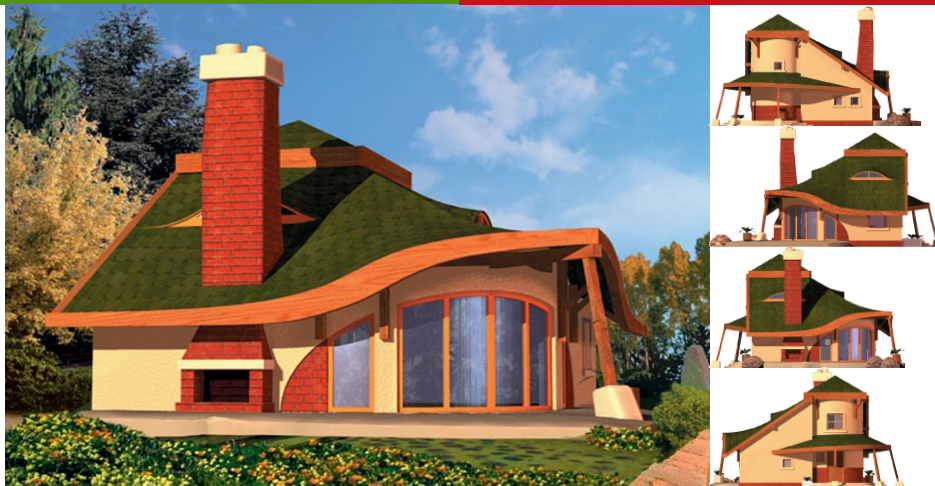


ZAMÓW PROJEKT



801 080 991

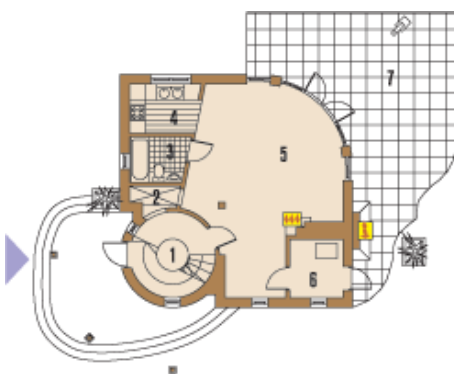
dom.pl



CHARAKTERYSTYKA DOMU

AC Zbyszko - Dom piętrowy niepodpiwniczony przeznaczony dla 3-4 osobowej rodziny. Ze względu na niewielką powierzchnię użytkową może służyć jako dom letniskowy posiada jednak wszelkie funkcje domu całorocznego. W przypadku wykorzystania go jako dom letniskowy można zrezygnować z pomieszczenia gospodarczego powiększając tym samym pokój dzienny. Część sypialna znajduje się na poddaszu i tworzy ją jedna przestrzeń aranżowana w dowolny sposób.

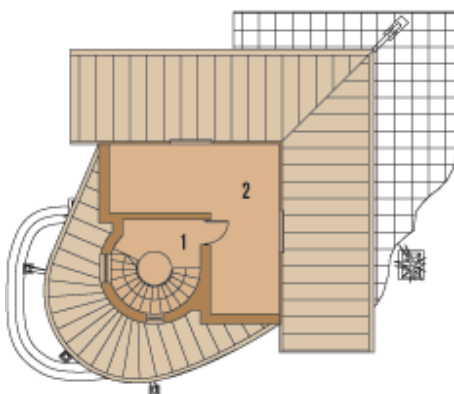
Parter



PARAMETRY DOMU

Typ zabudowy:	z poddaszem
Pow. zabudowy:	78,00 m ²
Pow. użytkowa:	85,90 m ²
Kubatura:	243,80 m ³
Kąt nachylenia dachu:	35,00°
Min. szerokość działki:	18,10 m
Min. długość działki:	19,60 m
Wysokość budynku:	9,40 m
Pow. dachu:	150,40 m ²
Szerokość budynku:	9,10 m
Długość budynku:	9,10 m

Poddasze



AC Zbyszko - odbicie lustrzane

AUTOR PROJEKTU:

Pracownia Projektowa Archipelag

