

CENA PROJEKTU 2 100,00 zł



ZAMÓW PROJEKT



801 090 030

dom.pl

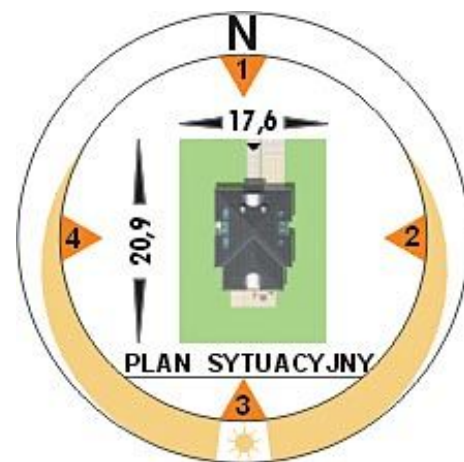
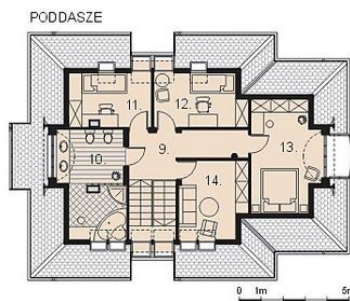


CHARAKTERYSTYKA DOMU

Dom parterowy, niepodpiwniczony z poddaszem mieszkalnym i garażem jedno-stanowiskowym. Zaprojektowany w technologii tradycyjnej z ogólnie dostępnych materiałów budowlanych. Przeznaczony dla cztero- pięciosobowej rodziny. Wnętrze domu podzielono na trzy strefy funkcjonalne: dzienną, nocną i gospodarczą. W części dziennej zaprojektowano salon z kuchnią, aneksem jadalnym, halle i wc. Schody na poddasze obsługują wyłącznie strefę nocną domu. Zaprojektowano tu trzy pokoje sypialne wraz z ogólnie dostępnym salonem kąpielowym oraz pokój hobby. W opisie podano stosunkowo małe powierzchnie użytkowe pokoi sypialnych. Należy jednak pamiętać, że do powierzchni tej zalicza się pełną wysokość pomieszczenia liczoną od 190cm wysokości w górę. W rzeczywistości powierzchnia liczona po podłodze pomieszczenia jest o 25% większa. Dom charakteryzują się zwartą bryłą i doskonale nadaje się na wąską działkę. Minimalna powierzchnia działki dla domu wolnostojącego wynosi 368 m² przy wymiarach 20,9 x 17,6 m.

PARAMETRY DOMU

Pow. zabudowy:	114,00 m ²
Pow. użytkowa:	134,30 m ²
Kubatura:	637,00 m ³
Kąt nachylenia dachu:	40°
Min. szerokość działki:	17,60 m
Min. długość działki:	20,90 m
Wysokość budynku:	7,95 m



DOM AM1-02 (AM GARDA alfa) - odbicie lustrzane



AUTOR PROJEKTU:

Pracownia Architektury Archtim S.C.