

CENA PROJEKTU 2 100,00 zł



ZAMÓW PROJEKT



801 090 030

dom.pl



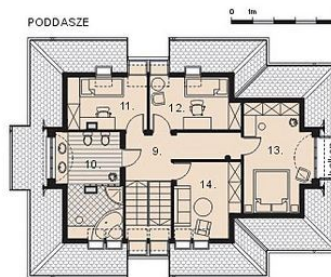
CHARAKTERYSTYKA DOMU

Dom parterowy, niepodpiwniczony z poddaszem mieszkalnym. Zaprojektowany w technologii tradycyjnej z ogólnie dostępnych materiałów budowlanych. Przeznaczony dla czteroosobowej rodziny. Wnętrze domu podzielono na trzy strefy funkcjonalne: dzienną, nocną i gospodarczą. Strefę dzienną stanowi obszerny salon z aneksem jadalnym, halle i wc. Z hallu dostępny jest gabinet, który może pełnić funkcję pokoju gościnnego. Poddasze w całości stanowi strefę nocną domu. Zaprojektowano tu trzy pokoje sypialne z ogólnie dostępnym salonem kąpielowym i pokój hobby. W opisie podano stosunkowo małe powierzchnie użytkowe pokoi sypialnych. Należy jednak pamiętać, że do powierzchni tej zalicza się pełną wysokość pomieszczenia liczoną od 190cm wysokości w górę. W rzeczywistości powierzchnia liczona po podłodze pomieszczenia jest o 25% większa. Minimalna powierzchnia działki przy wymiarach 17,6 x 20,9 m wynosi 368 m².



PARAMETRY DOMU

Pow. zabudowy:	114,00 m ²
Pow. użytkowa:	147,10 m ²
Kubatura:	637,00 m ³
Kąt nachylenia dachu:	40°
Min. szerokość działki:	20,90 m
Min. długość działki:	17,60 m
Wysokość budynku:	7,95 m



DOM AM4-48 (AM GARDA) - odbicie lustrzane

AUTOR PROJEKTU:

Pracownia Architektury Archtim S.C.

