

CENA PROJEKTU 2 000,00 zł

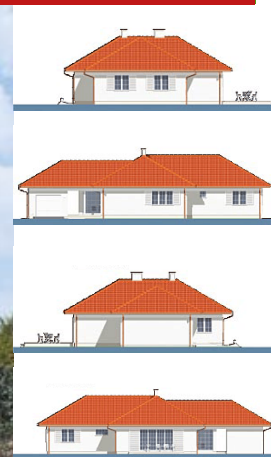


ZAMÓW PROJEKT



801 090 030

dom.pl



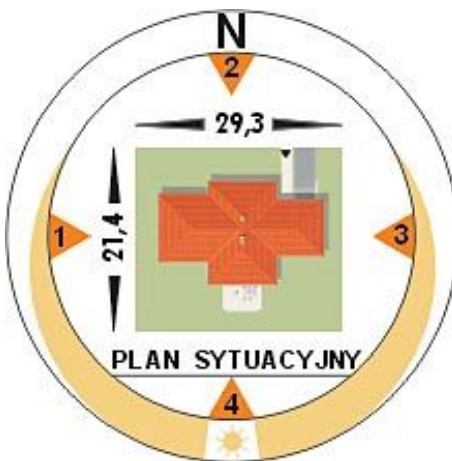
CHARAKTERYSTYKA DOMU

Dom parterowy, niepodpiwniczony z dachem stromym i garażem jednostanowiskowym. Istnieje możliwość zamówienia domu z garażem dwustanowiskowym. Dom zaprojektowany jest w technologii tradycyjnej z ogólnie dostępnych materiałów budowlanych. Przeznaczony jest dla czteroosobowej rodziny. Wnętrze domu podzielono na dwie strefy funkcjonalne: dzienną i nocną. Minimalna powierzchnia działki wynosi 628 m² przy wymiarach 29,3 x 21,4 m.



PARAMETRY DOMU

Pow. zabudowy:	214,00 m ²
Pow. użytkowa:	146,20 m ²
Kubatura:	791,00 m ³
Kąt nachylenia dachu:	30°
Min. szerokość działki:	29,30 m
Min. długość działki:	21,40 m
Wysokość budynku:	5,87 m



DOM AM3-86 (AM JAŚMIN) - odbicie lustrzane

AUTOR PROJEKTU:

Pracownia Architektury Archtim S.C.

