

CENA PROJEKTU 2 200,00 zł

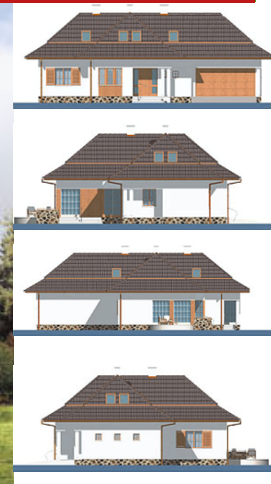


ZAMÓW PROJEKT



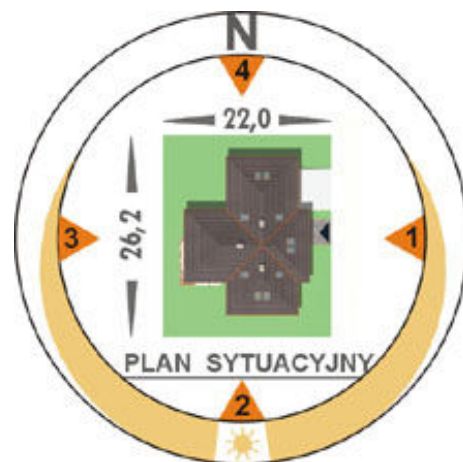
801 090 030

dom.pl



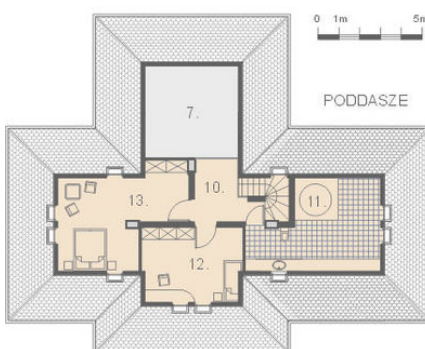
## CHARAKTERYSTYKA DOMU

Dom parterowy niepodpiwniczony z poddaszem mieszkalnym i garażem dwustanowiskowym. Zaprojektowany w technologii tradycyjnej z ogólnie dostępnych materiałów budowlanych. Przeznaczony dla cztero- pięciosobowej rodziny. Na parterze domu wydzielono strefę dzienną. Tworzy ją obszerny salon z aneksem jadalnym, hall oraz kuchnia ze spiżarnią. Strefę nocną wydzielono w dwóch obszarach. Na parterze zaprojektowano dwa niezależne pokoje z których każdy może pełnić funkcję sypialni lub gabinetu. Poddasze w całości przeznaczono na strefę nocną. Wydzielono tu dwa niezależne pokoje sypialne z ogólnie dostępnym salonem kąpielowym. Hall w tej części otwarty jest antresolą na salon. Minimalna powierzchnia działki dla domu wynosi 577 m<sup>2</sup> przy wymiarach 22,0 X 26,2 m.

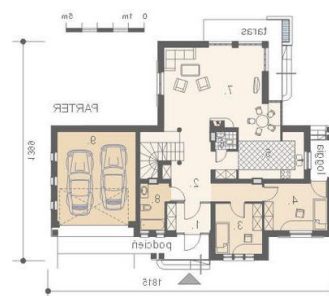


## PARAMETRY DOMU

Pow. zabudowy:	178,70 m <sup>2</sup>
Pow. użytkowa:	171,50 m <sup>2</sup>
Kubatura:	986,30 m <sup>3</sup>
Kąt nachylenia dachu:	40°
Min. szerokość działki:	22,00 m
Min. długość działki:	26,20 m
Wysokość budynku:	7,35 m



## DOM AM3-26 (AM OLIMP max) - odbicie lustrzane



## AUTOR PROJEKTU:

Pracownia Architektury Archtim S.C.