

CENA PROJEKTU 2 200,00 zł



ZAMÓW PROJEKT



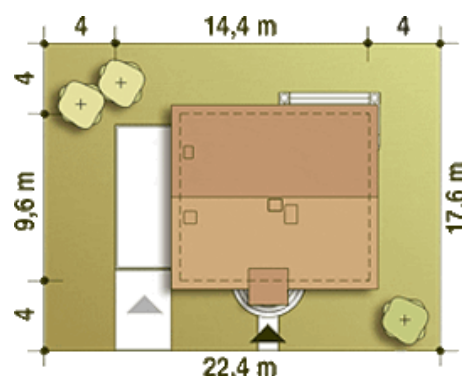
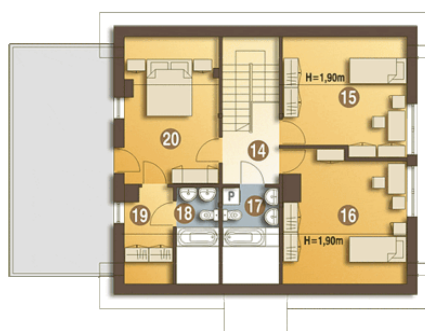
801 080 991

dom.pl



CHARAKTERYSTYKA DOMU

AR Bażant II z garażem - Tradycyjny, dom piętrowy dla 5-6 cio osobowej rodziny, o prostym wyglądzie i wyważonych proporcjach. Parter stanowią trzy pokoje (dwie sypialnie i salon, kuchnia, małe wc i klatka schodowa. W centralnej części zaprojektowano wolnostojący kominek. Piętro to część nocna dla rodziny. Tu przewidziano sypialnie dla rodziców z garderobą i oddzielną łazienką oraz wyjściem na taras nad garażem. Na piętrze znajdują się jeszcze dwa wygodne pokoje dla dzieci i wspólna łazienka. Do podanej powierzchni użytkowej nie wliczono powierzchni garażu i pomieszczenia technicznego... Sprawdź inne projekty domów - Zapraszamy !

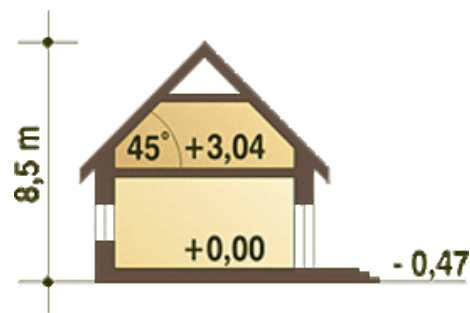


TECHNOLOGIA WYKONANIA

Ściany: POROTHERM

PARAMETRY DOMU

Typ zabudowy:	z poddaszem
Pow. zabudowy:	133,20 m ²
Pow. użytkowa:	122,10 m ²
Kubatura:	507,30 m ³
Kąt nachylenia dachu:	45°
Min. szerokość działki:	22,40 m
Min. długość działki:	17,60 m
Wysokość budynku:	8,50 m
Liczba pokoi:	6
Pow. dachu:	173,70 m ²



AR Bażant II z garażem - odbicie lustrzane

AUTOR PROJEKTU:

Archeco Sp. z o.o.

