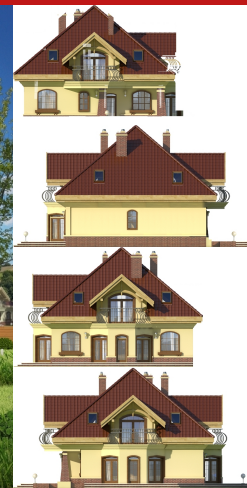




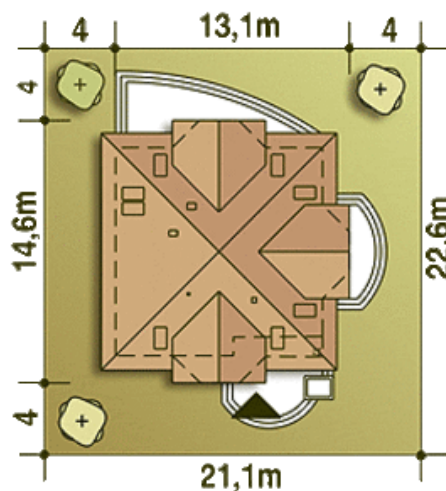
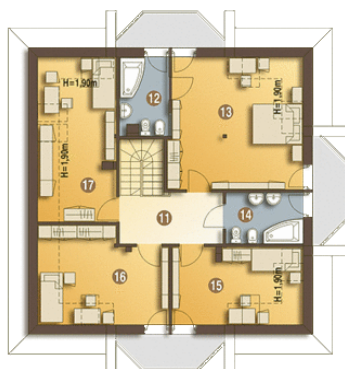
ZAMÓW PROJEKT



801 090 030

dom.pl**CHARAKTERYSTYKA DOMU**

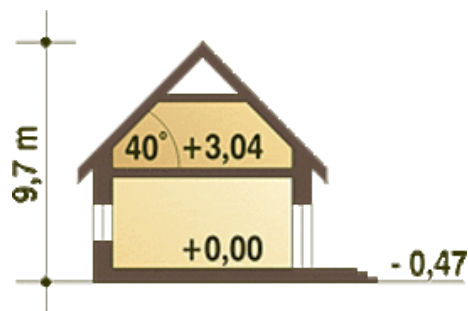
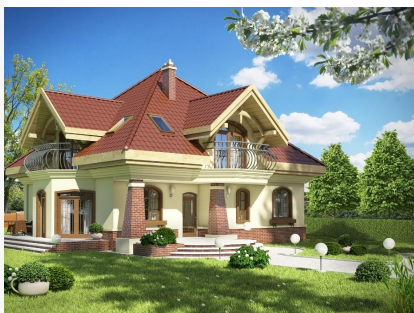
Reprezentacyjny, wytworny, rodzinny dom piętrowy dla 5-7-cio osobowej rodziny. Przewidziany układ funkcjonalny rozdziela przestrzeń ogólnodostępną, zlokalizowaną na parterze od części sypialnej, znajdującej się na piętrze. Parter obejmuje salon z kuchnią i jadalnią, pokój gościnnie, pokój komputerowy, łazienkę oraz hol ze schodami i wiatrołap. W parterze przewidziano również pomieszczenie techniczne z piecem CO. Piętro dostępne przez wygodne schody to przestrzeń obejmująca hol, cztery wygodne pokoje sypialne oraz dwie łazienki (jedna połączona z sypialnią rodziców).

**TECHNOLOGIA WYKONANIA**

Dach:	1
Strop:	3
Ściany:	1

PARAMETRY DOMU

Typ zabudowy:	z poddaszem
Pow. zabudowy:	143,40 m ²
Pow. użytkowa:	193,40 m ²
Kubatura:	771,50 m ³
Kąt nachylenia dachu:	40°
Min. szerokość działki:	21,10 m
Min. długość działki:	22,60 m
Wysokość budynku:	9,70 m
Liczba pokoi:	7
Pow. dachu:	246,70 m ²
Szerokość budynku:	13,10 m
Długość budynku:	14,60 m

**DOM AR1-04 (AR Dzierlatka III bez garażu) - odbicie lustrzane****AUTOR PROJEKTU:**

Archeco Sp. z o.o.