

CENA PROJEKTU 1 800,00 zł

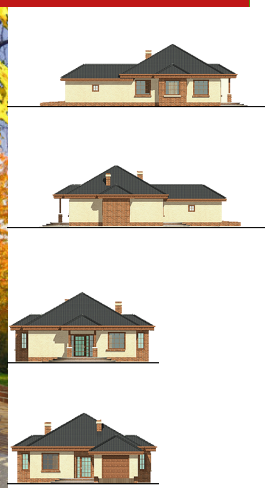


ZAMÓW PROJEKT



801 080 991

dom.pl



CHARAKTERYSTYKA DOMU

AR Orlik z garażem - Malutki dom parterowy przeznaczony dla 3-4-ro osobowej rodziny. Na małej powierzchni mieszczą się dwie sypialnie, wygodny salon, kuchnia z jadalnią oraz duża łazienka z piecem C.O. Poddasze można wykorzystać jako składzik. Ciepła kolorystyka elewacji sprawia, że domek wygląda zarówno elegancko jak i przytulnie. Dzięki prostej konstrukcji dom będzie tani w realizacji... Sprawdź inne projekty domów - Zapraszamy !

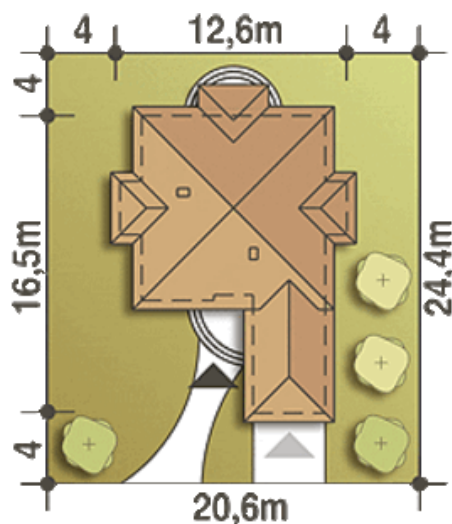


TECHNOLOGIA WYKONANIA

Strop: drewniany
Ściany: POROTHERM

PARAMETRY DOMU

Typ zabudowy:	parterowy
Pow. zabudowy:	133,30 m ²
Pow. użytkowa:	87,70 m ²
Kubatura:	300,00 m ³
Kąt nachylenia dachu:	30°
Min. szerokość działki:	20,60 m
Min. długość działki:	24,40 m
Wysokość budynku:	6,80 m
Liczba pokoi:	3
Pow. dachu:	194,50 m ²



AR Orlik z garażem - odbicie lustrzane

AUTOR PROJEKTU:

Archeco Sp. z o.o.

