

CENA PROJEKTU 2 000,00 zł



ZAMÓW PROJEKT



801 080 991

dom.pl



## CHARAKTERYSTYKA DOMU

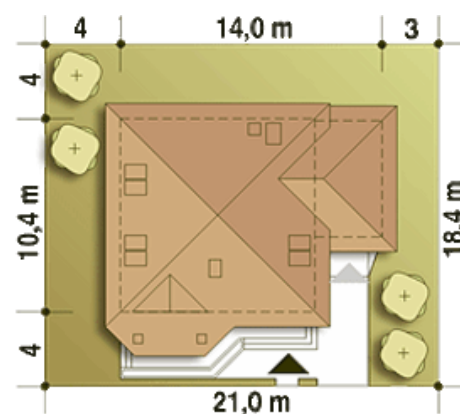
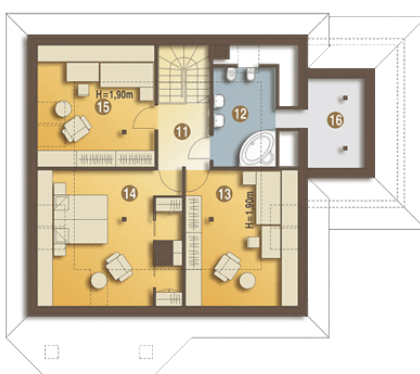
AR Patryk z garażem - Dom parterowy z poddaszem użytkowym, dostosowany do działek z wjazdem od południa. Bardzo wygodny, ale niezbyt wielki, dla 4 lub 5-osobowej rodziny. Na parterze bardzo obszerne jak na tak nieduży dom, pom. gospodarcze z piecem CO, wygodna kuchnia z małą spiżarką oraz niemałe: łazienka i gabinet/sypialnia. Salon z jadalnią tworzą ciekawe jednoprzestrzenne wnętrza, z wyjściem na taras, który posiada atrakcyjne w formie zadaszenie. Na poddaszu 3 wygodne sypialnie i łazienka.

## TECHNOLOGIA WYKONANIA

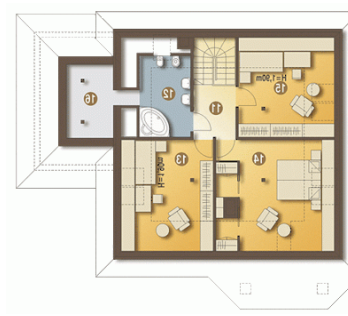
Strop: Teriva I  
Ściany: POROTHERM 25cm+ WEŁNA MIN. 12cm

## PARAMETRY DOMU

Typ zabudowy: z poddaszem  
Pow. zabudowy: 130,60 m<sup>2</sup>  
Pow. użytkowa: 120,00 m<sup>2</sup>  
Kubatura: 559,30 m<sup>3</sup>  
Kąt nachylenia dachu: 35°  
Min. szerokość działki: 21,00 m  
Min. długość działki: 18,40 m  
Wysokość budynku: 8,30 m  
Liczba pokoi: 5  
Pow. dachu: 223,50 m<sup>2</sup>



## AR Patryk z garażem - odbicie lustrzane



## AUTOR PROJEKTU:

Archeco Sp. z o.o.