



ZAMÓW PROJEKT



801 090 030

dom.pl



## CHARAKTERYSTYKA DOMU

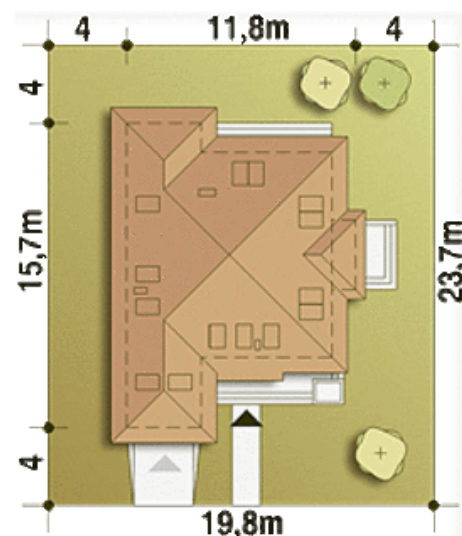
Żuraw to nieduży, elegancki, piętrowy dom dla 4-5-cio osobowej rodziny. Przewidziany układ funkcjonalny rozdziela przestrzeń ogólnodostępną, zlokalizowaną na parterze od części sypialnej, znajdującej się na piętrze. Parter obejmuje salon z kuchnią (z możliwością zamknięcia), pokój gościnny, klatkę schodową oraz wiatrołap, wc. Pomieszczenie techniczne z piecem CO dostępne jest z pomieszczenia garażu. Piętro dostępne przez wygodne schody to przestrzeń obejmująca hol, trzy wygodne pokoje sypialne oraz łazienkę indywidualną z garderobą i pokój kąpielowy.

## TECHNOLOGIA WYKONANIA

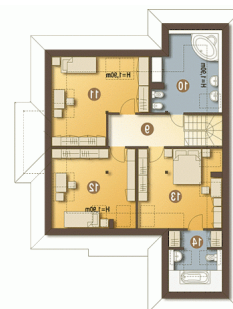
Dach:	1
Strop:	3
Ściany:	1

## PARAMETRY DOMU

Typ zabudowy:	z poddaszem
Pow. zabudowy:	133,90 m <sup>2</sup>
Pow. użytkowa:	143,30 m <sup>2</sup>
Kubatura:	633,50 m <sup>3</sup>
Kąt nachylenia dachu:	40°
Min. szerokość działki:	19,80 m
Min. długość działki:	23,70 m
Wysokość budynku:	9,30 m
Liczba pokoi:	5
Pow. dachu:	237,00 m <sup>2</sup>
Szerokość budynku:	11,80 m
Długość budynku:	15,70 m



## DOM AR4-54 (AR Żuraw II z garażem) - odbicie lustrzane



AUTOR PROJEKTU:

Archeco Sp. z o.o.