

CENA PROJEKTU 2 200,00 zł



ZAMÓW PROJEKT



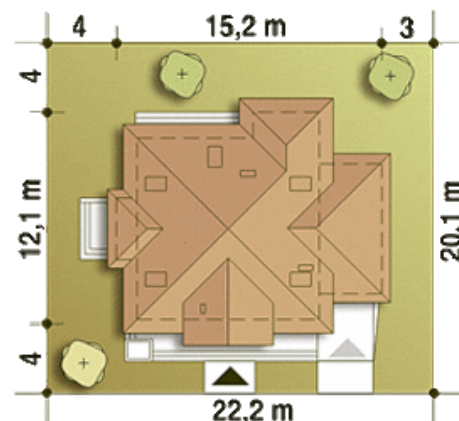
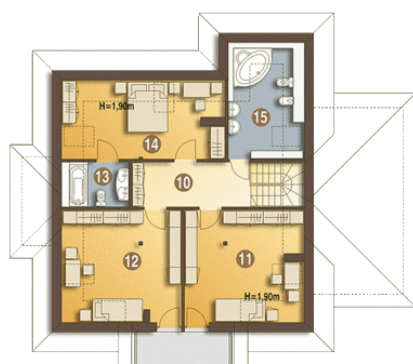
801 090 030

dom.pl



## CHARAKTERYSTYKA DOMU

W charakterze architektury dom rezydencjonalny, wytworny choć nieduży. Dom rodzinny piętrowy dla 4-5cio osobowej rodziny. Przewidziany układ funkcjonalny rozdziela przestrzeń ogólnodostępną, zlokalizowaną na parterze od części sypialnej, znajdującej się na piętrze. Parter obejmuje salon z kuchnią (z możliwością zamknięcia), pokój gościnny, łazienkę oraz klatkę schodową i pomieszczenia pomocnicze (wiatrolap i pomieszczenie gospodarcze). W parterze przewidziano również pomieszczenie techniczne z piecem CO - przejściowe do dobudowanego garażu. Piętro dostępne przez wygodne schody to przestrzeń obejmująca hol, trzy wygodne pokoje sypialne oraz łazienkę indywidualną i pokój kąpielowy.

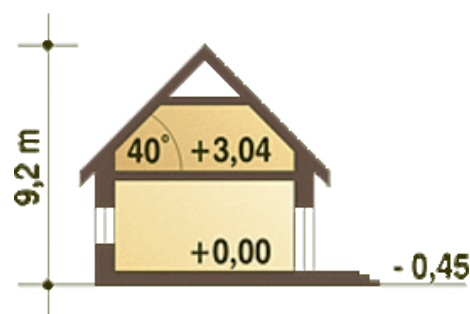


## TECHNOLOGIA WYKONANIA

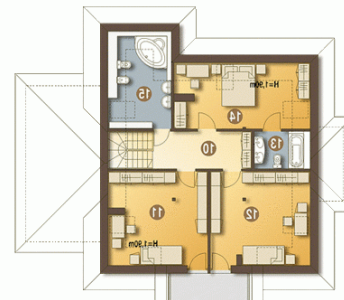
Dach:	1
Strop:	3
Ściany:	1

## PARAMETRY DOMU

Typ zabudowy:	z poddaszem
Pow. zabudowy:	145,50 m <sup>2</sup>
Pow. użytkowa:	150,30 m <sup>2</sup>
Kubatura:	632,40 m <sup>3</sup>
Kąt nachylenia dachu:	40°
Min. szerokość działki:	22,20 m
Min. długość działki:	20,10 m
Wysokość budynku:	9,20 m
Liczba pokoi:	5
Pow. dachu:	258,40 m <sup>2</sup>



## AR Żuraw z garażem - odbicie lustrzane



AUTOR PROJEKTU:

Archeco Sp. z o.o.