

CENA PROJEKTU 1 710,00 zł



ZAMÓW PROJEKT



801 090 030

dom.pl



CHARAKTERYSTYKA DOMU

Wygodny, funkcjonalny domek dla 3-4 osobowej rodziny, wolno stojący, parterowy z użytkowym poddaszem. Plan domu zbliżony do kwadratu co daje oszczędności na etapie budowy i w trakcie użytkowania. Na parterze salon z kominkiem, kuchnia, gabinet, łazienka, pralnia z kotłownią, sień oraz hol ze schodami, z kuchni wyjście na taras „śniadaniowy”. Taras rekreacyjny związany z salonem na piętrze (poddaszu) trzy sypialnie, łazienka i garderoba, balkon na poddaszu.

Parter



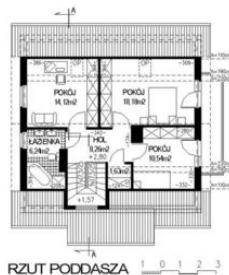
TECHNOLOGIA WYKONANIA

Dach:	1
Strop:	3
Ściany:	2

PARAMETRY DOMU

Typ zabudowy:	z poddaszem
Pow. całkowita:	143,90 m ²
Pow. zabudowy:	93,10 m ²
Pow. użytkowa:	121,33 m ²
Kubatura:	502,34 m ³
Kąt nachylenia dachu:	45°
Min. szerokość działki:	17,80 m
Min. długość działki:	23,50 m
Wysokość budynku:	7,79 m
Liczba pokoi:	5

Poddasze



DOM 1-02 (ARC archiBAJKA) - odbicie lustrzane

AUTOR PROJEKTU:

ARCHIS Wiesław Suropek

