

CENA PROJEKTU 1 710,00 zł



ZAMÓW PROJEKT



801 090 030

dom.pl



CHARAKTERYSTYKA DOMU

Plan domu zbliżony do kwadratu co zapewnia oszczędności na etapie budowy i później, w trakcie użytkowania. Na parterze salon z kominkiem, gabinet, łazienka i pralnia z kotłownią, schody. Na piętrze trzy sypialnie, łazienka i wydzielona garderoba;- zapewnia komfort 4-5 osobowej rodzinie. Na szerszej działce można z dowolnej strony dobudować garaż.

TECHNOLOGIA WYKONANIA

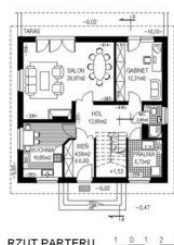
Dach:	1
Strop:	3
Ściany:	2

PARAMETRY DOMU

Typ zabudowy:	z poddaszem
Pow. całkowita:	173,82 m ²
Pow. zabudowy:	98,98 m ²
Pow. użytkowa:	136,09 m ²
Kubatura:	690,88 m ³
Kąt nachylenia dachu:	40°
Min. szerokość działki:	18,10 m
Min. długość działki:	23,80 m
Wysokość budynku:	8,31 m
Liczba pokoi:	5

Parter

BOCIAN

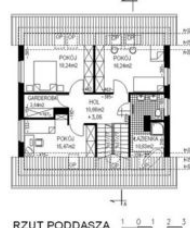


RZUT PARTERU 1 0 1 3



Poddasze

BOCIAN



RZUT PODDASZA 1 0 1 3

BOCIAN



PRZEKRÓJ A-A 1 0 1 3

DOM 1-03 (ARC archiBOCIAN) - odbicie lustrzane

AUTOR PROJEKTU:

ARCHIS Wiesław Suropek



BOCIAN



RZUT PARTERU 1 0 1 3