

CENA PROJEKTU 1 710,00 zł



ZAMÓW PROJEKT



801 090 030

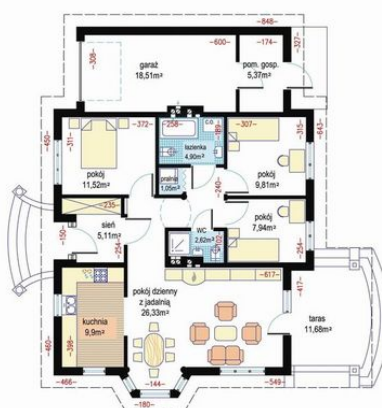
dom.pl



CHARAKTERYSTYKA DOMU

Parterowy dom dla pięciosobowej rodziny. Wygodny i efektowny, wygląda bardzo okazale nawet na niewielkiej działce. Prosta konstrukcja zapewnia szybką i łatwą budowę. Uważna analiza rozkładu pomieszczeń ukazuje wiele udogodnień - podział na część dzienną i nocną, spiżarnię w kuchni, wydzieloną pralnię, pomieszczenie gospodarcze w sąsiedztwie garażu. Ogrzewanie gazowe - dwufunkcyjny piec c.o. zlokalizowany jest w łazience. W okresie przejściowym dom można ogrzewać bardzo oszczędnie - tylko kominkiem, który jest zlokalizowany centralnie, co umożliwia łatwe rozprządzenie ciepła do wszystkich pomieszczeń. Przestronny salon z częścią jadalną w wykuszu i wyjściem na zadaszony taras, zapewnia komfortowe użytkowanie strefy dziennej. Optymalne jest także wykorzystanie przestrzeni w części nocnej: są tam trzy ustawne sypialnie, wydzielony wc z natryskiem oraz łazienka.

Parter



TECHNOLOGIA WYKONANIA

Dach: 1
Ściany: 1

PARAMETRY DOMU

Typ zabudowy: parterowy
Pow. całkowita: 111,84 m²
Pow. zabudowy: 111,84 m²
Pow. użytkowa: 111,84 m²
Min. szerokość działki: 22,00 m
Min. długość działki: 22,00 m

AUTOR PROJEKTU:

ARCHIS Wiesław Suropek

DOM 1-06 (ARC archiWIKTORIA) - odbicie lustrzane

