

CENA PROJEKTU 2 952,00 zł



ZAMÓW PROJEKT



801 090 030

dom.pl



## CHARAKTERYSTYKA DOMU

Średniej wielkości dom piętrowy niepodpiwniczony przeznaczony dla 5(6) osobowej rodziny z garażem dwustanowiskowym. Nowoczesny dom skomponowany z brył prostopadłościennych i otwarty na ogród. Komfortowe wnętrze skupione wokół dwupoziomowego salonu doświetlonego od góry świetlikiem. Na piętrze wydzieloną sypialnię rodziców wyposażono w niezależną łazienkę i garderobę. Z salonu i jadalni wychodzi się na zadaszony taras w ogrodzie. Dodatkowy pokój z łazienką na parterze, duże pomieszczenie gospodarcze, spiżarnia i centralnie umieszczony kominek to pozostałe atuty tego domu.

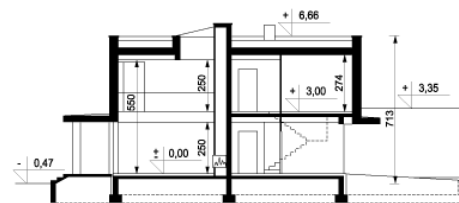
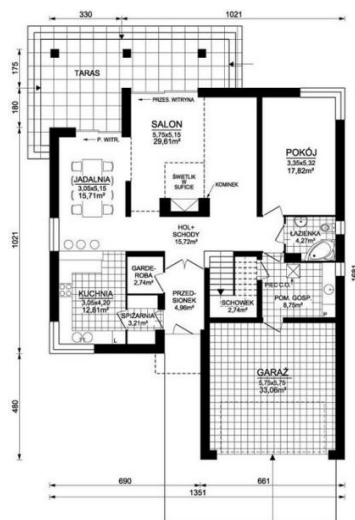
## TECHNOLOGIA WYKONANIA

Dach:	6
Strop:	1
Ściany:	1

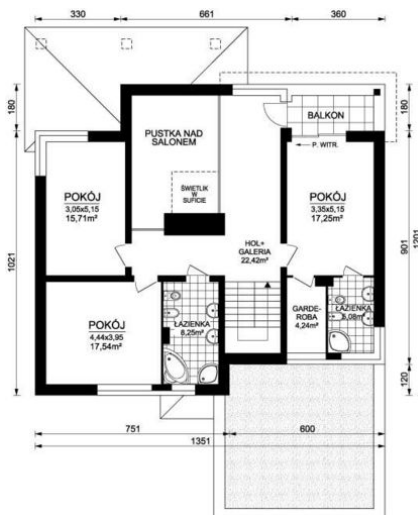
## PARAMETRY DOMU

Typ zabudowy:	piętrowy
Pow. całkowita:	329,62 m <sup>2</sup>
Pow. zabudowy:	206,35 m <sup>2</sup>
Pow. użytkowa:	198,95 m <sup>2</sup>
Kubatura:	683,00 m <sup>3</sup>
Kąt nachylenia dachu:	2°
Min. szerokość działki:	18,00 m
Min. długość działki:	27,00 m
Wysokość budynku:	7,13 m
Liczba pokoi:	5
Szerokość budynku:	13,51 m
Długość budynku:	18,56 m

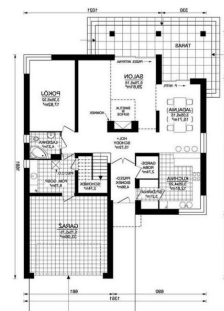
## Parter



## Piętro



## DOM RD1-13 (ARD Cyprysik) - odbicie lustrzane



AUTOR PROJEKTU:

ARCH-DOM