

CENA PROJEKTU 1 722,00 zł



ZAMÓW PROJEKT



801 090 030

dom.pl



## CHARAKTERYSTYKA DOMU

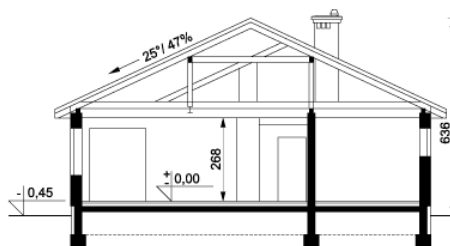
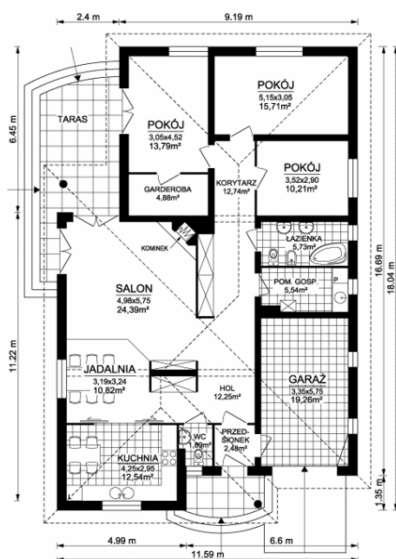
Komfortowy dom jednorodzinny parterowy, niepodpiwniczony dla czteroosobowej rodziny z garażem wbudowanym jednostanowiskowym. Jadalnia, kuchnia i salon z kominkiem w układzie otwartym z możliwością zamknięcia kuchni. Wygodny i funkcjonalny dom jednokondygnacyjny. Z salonu wychodzi się na taras. Doskonały dom dla ludzi ceniących wygodę i kontakt z otoczeniem. Niezależne pomieszczenie gospodarcze. Sypialnia rodziców posiada własną garderobę.

## TECHNOLOGIA WYKONANIA

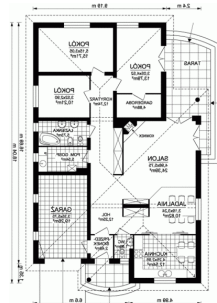
|         |   |
|---------|---|
| Dach:   | 3 |
| Strop:  | 2 |
| Ściany: | 1 |

## PARAMETRY DOMU

|                         |                       |
|-------------------------|-----------------------|
| Typ zabudowy:           | parterowy             |
| Pow. całkowita:         | 184,69 m <sup>2</sup> |
| Pow. zabudowy:          | 191,99 m <sup>2</sup> |
| Pow. użytkowa:          | 127,54 m <sup>2</sup> |
| Kubatura:               | 411,32 m <sup>3</sup> |
| Kąt nachylenia dachu:   | 25°                   |
| Min. szerokość działki: | 20,00 m               |
| Min. długość działki:   | 26,00 m               |
| Wysokość budynku:       | 6,36 m                |
| Liczba pokoi:           | 4                     |
| Pow. dachu:             | 245,62 m <sup>2</sup> |
| Szerokość budynku:      | 11,59 m               |
| Długość budynku:        | 18,04 m               |



## DOM RD1-20 (ARD Fasolka) - odbicie lustrzane



AUTOR PROJEKTU:

ARCH-DOM