

CENA PROJEKTU 1 845,00 zł



ZAMÓW PROJEKT



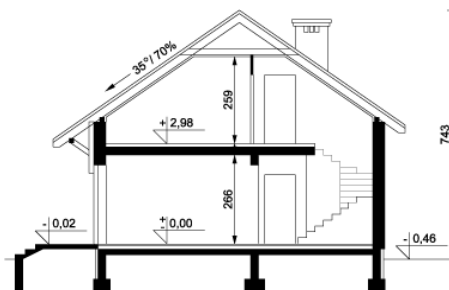
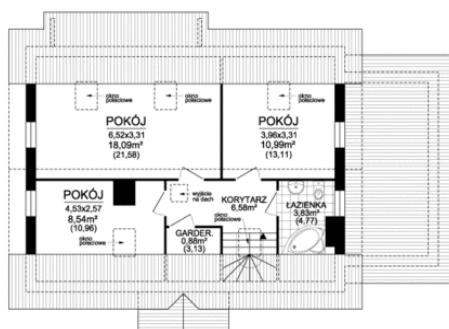
801 090 030

dom.pl



CHARAKTERYSTYKA DOMU

Wygodny i tani w budowie, średniej wielkości dom parterowy z poddaszem użytkowym niepodpiwniczony przeznaczony dla 5 osobowej rodziny z garażem jednostanowiskowym. Nowoczesny układ jednoprzestrzenny, prosty dwuspadowy dach, niezależny pokój z łazienką na parterze, otwarcie na ogród, duże pomieszczenie gospodarcze, dodatkowe wyjście z garażu do ogrodu i rodzinna łazienka na piętrze to niezaprzeczalne zalety tego domu.

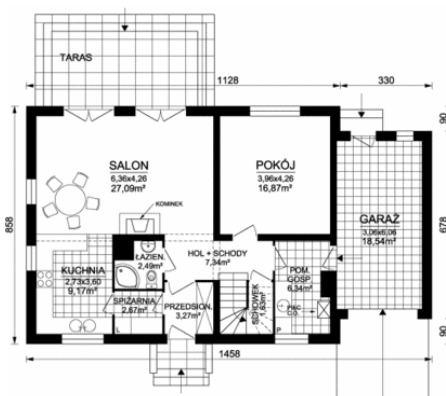


TECHNOLOGIA WYKONANIA

Dach:	3
Strop:	1
Ściany:	2

PARAMETRY DOMU

Typ zabudowy:	z poddaszem
Pow. całkowita:	215,94 m ²
Pow. zabudowy:	119,16 m ²
Pow. użytkowa:	117,81 m ²
Kubatura:	417,70 m ³
Kąt nachylenia dachu:	35°
Min. szerokość działki:	23,00 m
Min. długość działki:	17,00 m
Wysokość budynku:	7,43 m
Liczba pokoi:	5
Pow. dachu:	188,85 m ²
Szerokość budynku:	14,58 m
Długość budynku:	8,58 m



DOM RD1-03 (ARD Hortensja) - odbicie lustrzane

AUTOR PROJEKTU:

ARCH-DOM

