

CENA PROJEKTU 1 845,00 zł



ZAMÓW PROJEKT



801 090 030

dom.pl



CHARAKTERYSTYKA DOMU

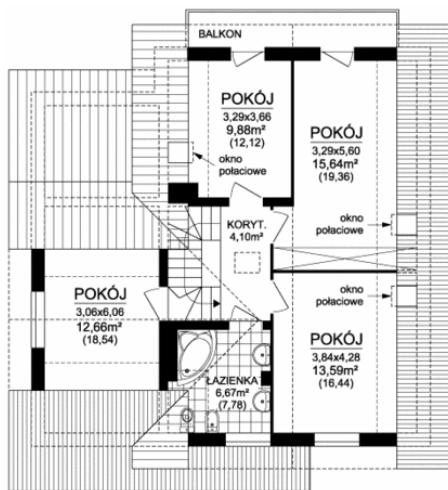
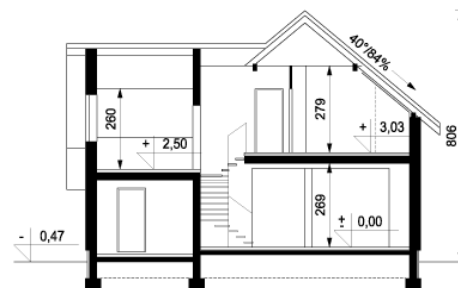
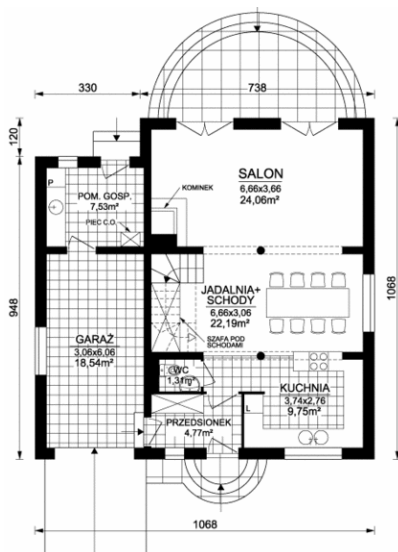
Wygodny i tani w budowie, średniej wielkości dom parterowy z poddaszem użytkowym niepodpiwniczony przeznaczony dla 5 osobowej rodziny z garażem jedno stanowiskowym. Nowoczesny układ jednoprzestrzenny, paradne schody z widokiem na strefę dzienną, otwarcie na ogród, duże niezależne pomieszczenie gospodarcze z wyjściem do ogrodu i duża łazienka na piętrze oraz prosty dwuspadowy dach i balkon od ogrodu do niezaprzeczalne zalety tego domu.

TECHNOLOGIA WYKONANIA

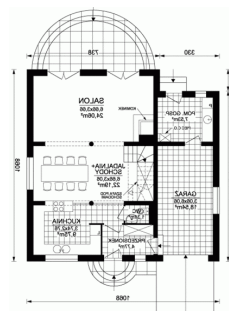
Dach:	3
Strop:	1
Ściany:	2

PARAMETRY DOMU

Typ zabudowy:	z poddaszem
Pow. całkowita:	211,29 m ²
Pow. zabudowy:	110,10 m ²
Pow. użytkowa:	126,77 m ²
Kubatura:	424,50 m ³
Kąt nachylenia dachu:	40/25°
Min. szerokość działki:	19,00 m
Min. długość działki:	19,00 m
Wysokość budynku:	8,06 m
Liczba pokoi:	5
Pow. dachu:	185,37 m ²
Szerokość budynku:	10,68 m
Długość budynku:	10,68 m



DOM RD1-21 (ARD Jagoda) - odbicie lustrzane



AUTOR PROJEKTU:
ARCH-DOM