

CENA PROJEKTU 2 300,00 zł



ZAMÓW PROJEKT



801 090 030

dom.pl**CHARAKTERYSTYKA DOMU**

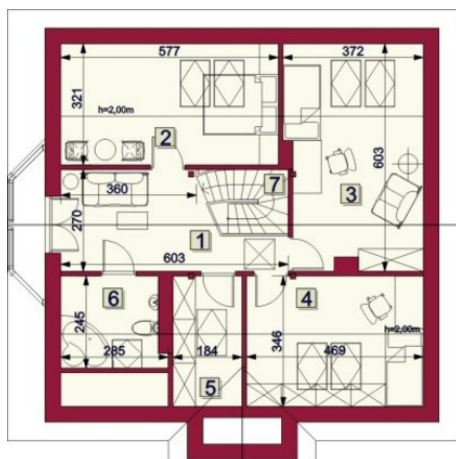
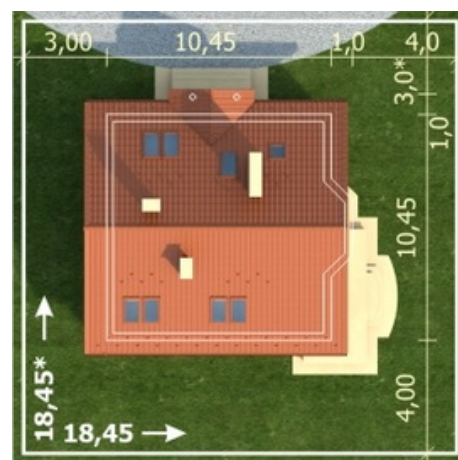
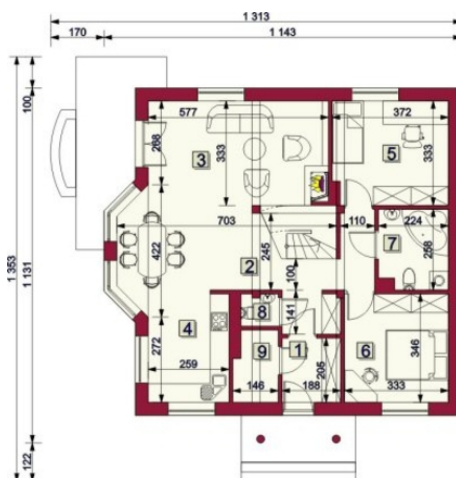
Budynek mieszkalny jednorodzinny wolnostojący, z użytkowym poddaszem, niepodpiwniczony; na parterze pokój dzienny, kuchnia, dwie sypialnie, łazienka, WC, kotłownia; na poddaszu trzy sypialnie, garderoba, łazienka.

TECHNOLOGIA WYKONANIA

Dach: 1
Ściany: 1

PARAMETRY DOMU

Typ zabudowy: z poddaszem
Pow. całkowita: 172,17 m²
Pow. zabudowy: 114,69 m²
Pow. użytkowa: 139,06 m²
Kubatura: 970,90 m³
Kąt nachylenia dachu: 40°
Min. szerokość działki: 18,85 m
Min. długość działki: 18,45 m
Wysokość budynku: 8,26 m
Wysokość parteru: 2,71 m
Liczba pokoi: 6
Pow. dachu: 173,00 m²
Szerokość budynku: 11,45 m
Długość budynku: 11,45 m

**DOM AG1-11 (ARG Romina II) - odbicie lustrzane**

AUTOR PROJEKTU:

Archigraph Sp. z o.o.

