

CENA PROJEKTU 3 200,00 zł



ZAMÓW PROJEKT



801 090 030

dom.pl

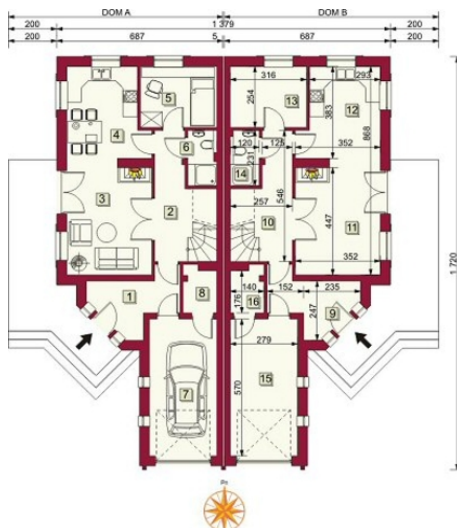
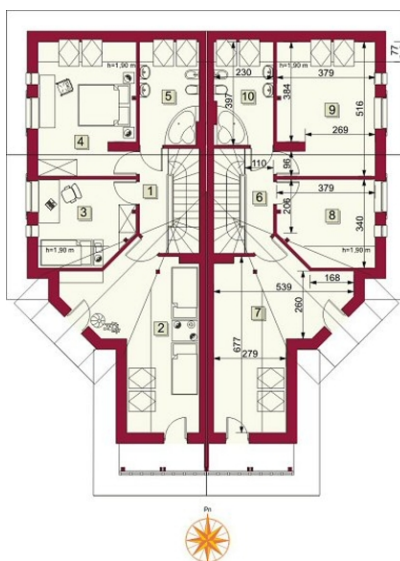


CHARAKTERYSTYKA DOMU

Budynek mieszkalny jednorodzinny

PARAMETRY DOMU

Typ zabudowy:	z poddaszem
Pow. całkowita:	293,54 m <sup>2</sup>
Pow. zabudowy:	194,02 m <sup>2</sup>
Pow. użytkowa:	273,06 m <sup>2</sup>
Kubatura:	1294,14 m <sup>3</sup>
Kąt nachylenia dachu:	45°
Wysokość budynku:	9,40 m
Liczba pokoi:	5
Pow. dachu:	340,00 m <sup>2</sup>



DOM AG1-06 (ARG Triada I) - odbicie lustrzane

AUTOR PROJEKTU:

Archigraph Sp. z o.o.

