

CENA PROJEKTU 1 950,00 zł



ZAMÓW PROJEKT



801 090 030

dom.pl



CHARAKTERYSTYKA DOMU

Dom jednorodzinny z poddaszem użytkowym przeznaczony dla 4-5 osobowej rodziny. Na parterze znajduje się obszerny salon, kuchnia wraz z przestronną jadalnią, wc oraz spiżarnia. Wyjście do ogrodu znajduje się zarówno z salonu jak i z jadalni. Na piętrze zlokalizowano część nocną, 3 sypialnie i wygodną łazienkę. Atrakcją domu może stać się dodatkowe pomieszczenie, zaadoptowane np. na pokój rekreacyjny, połączone z garderobą, do którego jest dostęp z pokoju rodziców. W ramach adaptacji można powiększyć salon, likwidując spiżarnię lub podcień przy jadalni.

TECHNOLOGIA WYKONANIA

Dach:	3
Strop:	1
Schody:	wewnętrzne - żelbetowe
Ściany:	2

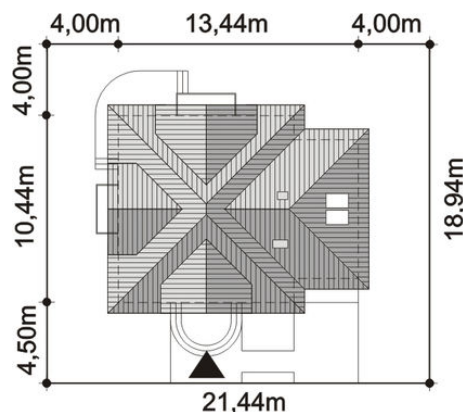
PARAMETRY DOMU

Typ zabudowy:	z poddaszem
Pow. całkowita:	253,74 m ²
Pow. zabudowy:	130,83 m ²
Pow. użytkowa:	141,64 m ²
Kubatura:	772,46 m ³
Kąt nachylenia dachu:	40°
Min. szerokość działki:	21,44 m
Min. długość działki:	18,94 m
Wysokość budynku:	8,58 m
Wysokość parteru:	2,62 m
Liczba pokoi:	5
Pow. dachu:	218,76 m ²

Parter



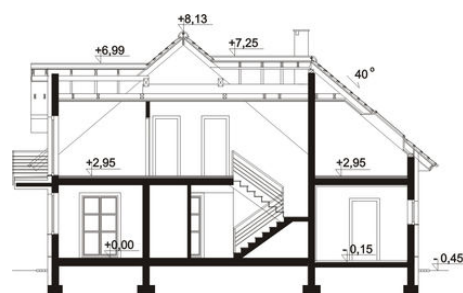
1.1 Wiatrołap	7,38 m ²
1.2 Komunikacja	9,46 m ²
1.3 Spiżarnia	1,60 m ²
1.4 Kuchnia	11,64 m ²
1.5 Jadalnia	10,37 m ²
1.6 Pokój dzienny	24,63 m ²
1.7 Wc	1,51 m ²
1.8 Pom.gos. + C.O.	7,66 m ²
1.9 Garaż	22,83 m ²



Poddasze



2.1 Schody	4,99 m ² (4,99 m ²)
2.2 Komunikacja	6,08 m ² (6,08 m ²)
2.3 Łazienka	7,50 m ² (10,18 m ²)
2.4 Pokój	12,58 m ² (18,79 m ²)
2.5 Pokój	14,60 m ² (18,69 m ²)
2.6 Pokój	13,46 m ² (18,69 m ²)
2.7 Pokój rekreacyjny	5,96 m ² (14,50 m ²)
2.8 Garderoba	2,22 m ² (8,25 m ²)



AUTOR PROJEKTU:

ARCHIPORTAL-Biuro Projektowe Katarzyna Maciejewska

