

CENA PROJEKTU 1 950,00 zł

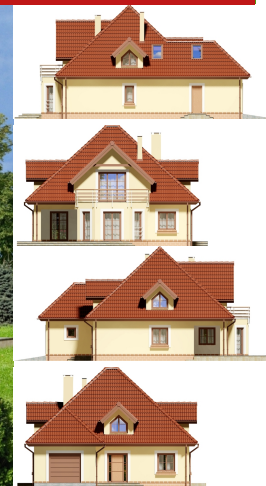


ZAMÓW PROJEKT



801 090 030

dom.pl



CHARAKTERYSTYKA DOMU

Dom jednorodzinny z poddaszem użytkowym, przeznaczony dla 4-5 osobowej rodziny. Na parterze znajduje się kuchnia połączona z jadalnią, obszerny salon, łazienka, a także dodatkowy pokój z widokiem na ogród. Na piętrze zlokalizowano część nocną, 3 sypialnie, w tym jedna dla rodziców, z obszerną garderobą, tarasem i widokiem na ogród, łazienkę z suszarnią, a także specjalne, wydzielone miejsce do pracy. W ramach adaptacji można zabudować kącik do pracy, powiększając pokój i wydzielając dodatkową garderobę.

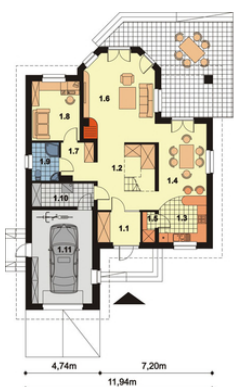
TECHNOLOGIA WYKONANIA

Dach:	3
Strop:	1
Schody:	żelbetowe
Ściany:	2

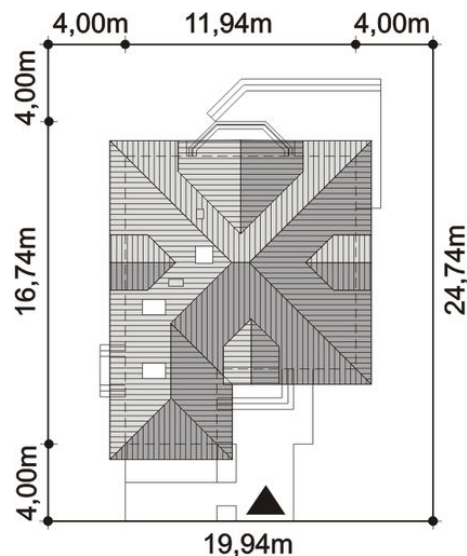
PARAMETRY DOMU

Typ zabudowy:	z poddaszem
Pow. całkowita:	307,79 m ²
Pow. zabudowy:	158,63 m ²
Pow. użytkowa:	166,03 m ²
Kubatura:	901,88 m ³
Kąt nachylenia dachu:	43°
Min. szerokość działki:	19,94 m
Min. długość działki:	24,74 m
Wysokość budynku:	9,34 m
Wysokość parteru:	2,62 m
Liczba pokoi:	5
Pow. dachu:	263,65 m ²
Szerokość budynku:	11,94 m

Parter



1.1 Wiatrołap	5,22 m ²
1.2 Hol	15,69 m ²
1.3 Kuchnia	9,88 m ²
1.4 Jadalnia	13,04 m ²
1.5 Spiżarnia	1,50 m ²
1.6 Pokój dzienny	24,43 m ²
1.7 Korytarz	5,11 m ²
1.8 Pokój	11,43 m ²
1.9 Łazienka	4,20 m ²
1.10 Pom.gosp.+C.O.	5,83 m ²
1.11 Garaż	22,91 m ²

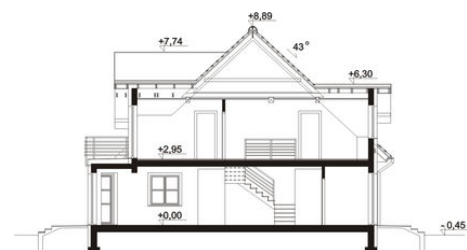


Poddasze



2.1 Schody	4,66 m ² (4,66 m ²)
2.2 Komunikacja	13,94 m ² (16,11 m ²)
2.3 Pokój	9,84 m ² (15,70 m ²)
2.4 Garderoba	3,58 m ² (8,30 m ²)
2.5 Pokój	13,98 m ² (14,12 m ²)
2.6 Pokój	13,35 m ² (19,13 m ²)
2.7 Łazienka	7,49 m ² (12,53 m ²)
2.8 Suszarnia	2,86 m ² (11,25 m ²)

*zestawienie pow. na wysokości 190cm (pow.podłogi)



AUTOR PROJEKTU:

ARCHIPORTAL-Biuro Projektowe Katarzyna Maciejewska



DOM AP1-02 (ARP Epik) - odbicie lustrzane

