

CENA PROJEKTU 2 010,00 zł



ZAMÓW PROJEKT



801 080 991

dom.pl



CHARAKTERYSTYKA DOMU

ARX Adam z bali - Podstawowym założeniem przyjętym przy projekcie budynku było harmonijne wpisanie się w naturalny krajobraz i podjęcie kontynuacji tradycyjnego budownictwa wiejskiego. Zaprojektowano budynek, zgodnie z wytycznymi decyzji o warunkach zabudowy oraz wymaganiami inwestora. Rozkład obiektu

wynika z konkretnych potrzeb użytkowników i jego funkcji. Jest to budynek parterowy, z poddaszem użytkowym, kryty dwuspadowym dachem, o kącie nachylenia 30°. W elewacji budynku poprzez materiał zaakcentowano wyraźnie, strefę wejściową. W bryle budynku oddzielono także funkcję mieszkalną od garażu i gospodarczej.

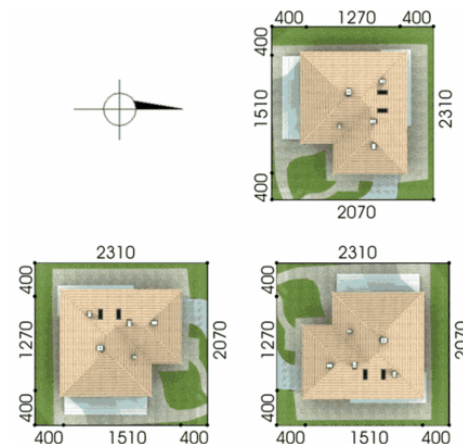
TECHNOLOGIA WYKONANIA

Dach: 5
Strop: 5
Ściany: 6

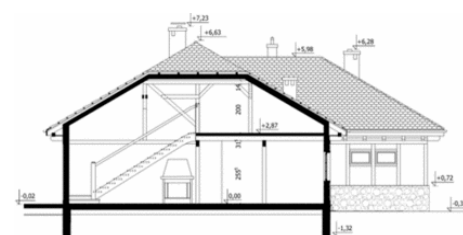
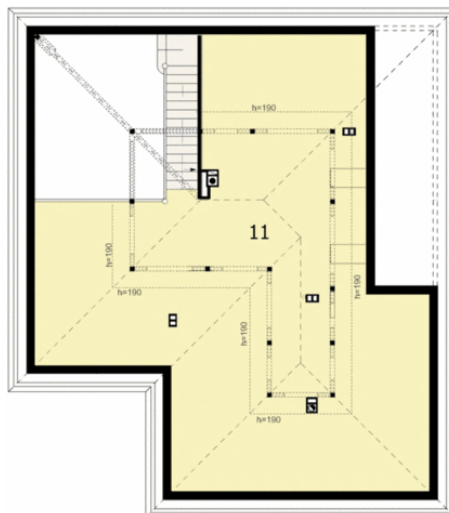
PARAMETRY DOMU

Typ zabudowy: z poddaszem
Pow. zabudowy: 178,14 m²
Pow. użytkowa: 176,40 m²
Kubatura: 564,00 m³
Kąt nachylenia dachu: 35°
Min. szerokość działki: 20,70 m
Min. długość działki: 23,10 m
Wysokość budynku: 6,97 m
Szerokość budynku: 12,71 m
Długość budynku: 14,96 m

Parter



Poddasze



ARX Adam z bali - odbicie lustrzane



AUTOR PROJEKTU:

ARTINEX Krzysztof Wolski