

CENA PROJEKTU 1 840,00 zł



ZAMÓW PROJEKT



801 080 991

dom.pl



CHARAKTERYSTYKA DOMU

Budynek mieszkalny dwukondygnacyjny, podpiwniczony po części o pełnym programie dla cztero-pięcio osobowej rodziny. Wejście do domu odbywa się przez obszerny wiatrołap przez który dostajemy się do centralnej części domu która stanowi klatka schodowa a zaraz za nią duży salon połączony z jadalnią i kuchnią. Na piętrze mamy trzy pokoje, garderobę oraz dwie łazienki.

TECHNOLOGIA WYKONANIA

Dach: drewniany
 Strop: gęstożebrowy
 Ściany: beton komórkowy 24 cm + styropian 12cm

PARAMETRY DOMU

Typ zabudowy: z poddaszem
 Pow. całkowita: 306,79 m²
 Pow. zabudowy: 117,92 m²
 Pow. użytkowa: 209,85 m²
 Kąt nachylenia dachu: 39°
 Min. szerokość działki: 20,73 m
 Min. długość działki: 30,48 m
 Wysokość budynku: 8,66 m

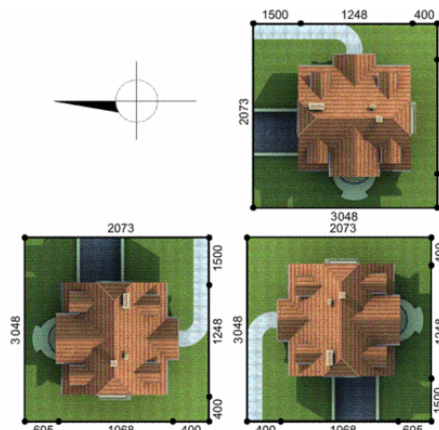
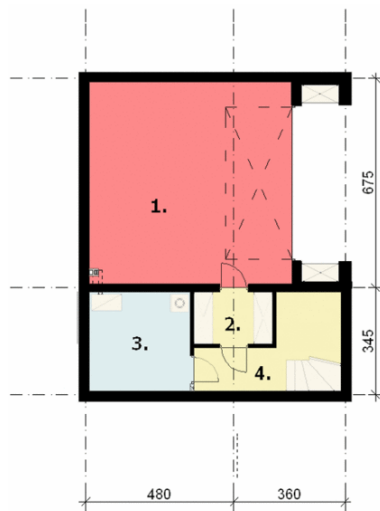
Parter



Poddasze



Piwnica



ARX Gerard - odbicie lustrzane

AUTOR PROJEKTU:

ARTINEX Krzysztof Wolski

