

CENA PROJEKTU 1 340,00 zł



ZAMÓW PROJEKT



801 080 991

dom.pl



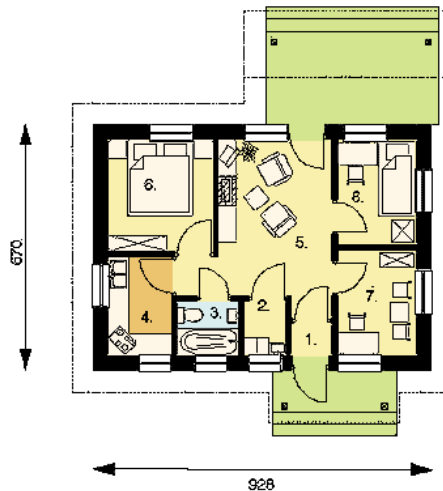
CHARAKTERYSTYKA DOMU

Prezentowany dom jest jednym z najtańszych w budowie i eksploatacji. Przeznaczony jest dla trzy - czteroosobowej rodziny. Może też pełnić funkcję wygodnego domu letniego. Szeroki okap dachu chroni taras przed zbytnim nasłonecznieniem jak również umożliwia korzystanie z niego podczas deszczu. Dom posiada wygodny układ funkcjonalny z podziałem na część dzienną obejmującą kuchnię, i pokój dzienny oraz część nocną z pokojami sypialnymi i łazienką. Możliwe jest oddzielenie kuchni od pokoju dziennego. Od strony sypialni możliwa jest dobudowa garażu lub wiaty na samochód.

Możliwe jest ogrzewanie domu kominkiem w oparciu o system kanałów rozprowadzających ciepłe powietrze i centrali rozdzielczej.

Istnieją wersje tego projektu z użytkowym poddaszem i garażem, oraz innymi układami wewnętrznymi.

Parter

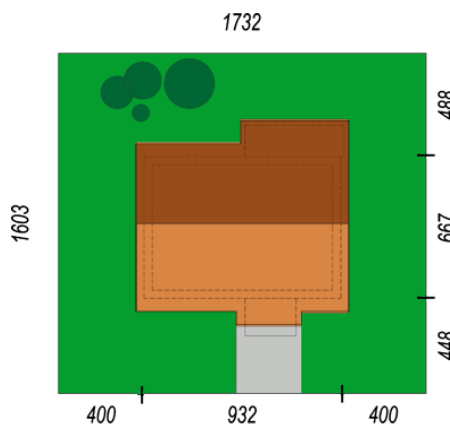


TECHNOLOGIA WYKONANIA

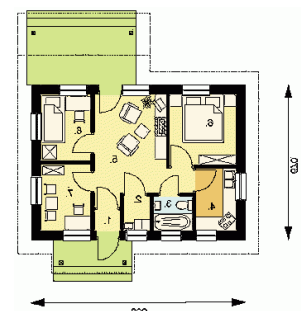
Dach:	drewniany
Strop:	drewniany
Ściany:	beton komórkowy 24 cm + styropian 12cm

PARAMETRY DOMU

Typ zabudowy:	parterowy
Pow. całkowita:	62,08 m ²
Pow. zabudowy:	76,50 m ²
Pow. użytkowa:	47,14 m ²
Kąt nachylenia dachu:	24°
Min. szerokość działki:	16,03 m
Min. długość działki:	17,32 m



ARX Kazimierz - odbicie lustrzane



AUTOR PROJEKTU:

ARTINEX Krzysztof Wolski