

CENA PROJEKTU 1 540,00 zł

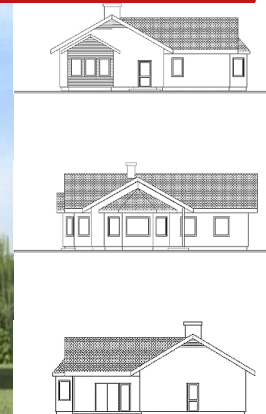


ZAMÓW PROJEKT



801 080 991

dom.pl



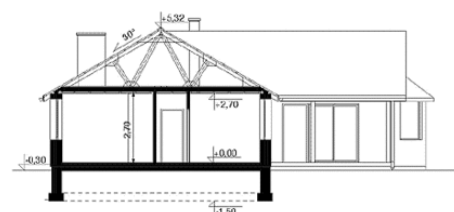
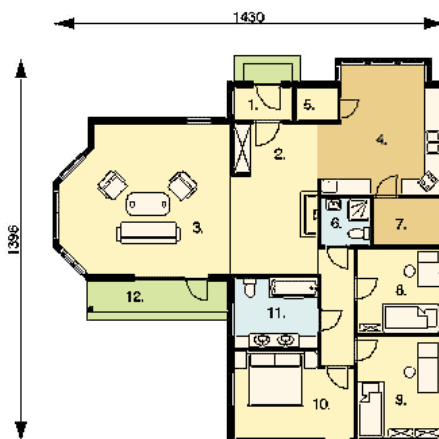
CHARAKTERYSTYKA DOMU

Prezentowany dom jest jednym z najtańszych w budowie i eksploatacji. Przeznaczony jest dla czteroosobowej rodziny. Może też pełnić funkcję wygodnego domu letniego. Szeroki okap dachu chroni taras przed zbytnim nasłonecznieniem jak również umożliwia korzystanie z niego podczas deszczu. Dom posiada wygodny układ funkcjonalny z podziałem na część dzienną obejmującą kuchnię, jadalnię, pokój dzienny i mniejszą łazienkę oraz część nocną z pokojami sypialnymi i większą łazienką. Możliwe jest oddzielenie kuchni od pokoju dziennego. Od strony sypialni po likwidacji jednego z okien możliwa jest dobudowa garażu lub wiaty na samochód.

Możliwe jest ogrzewanie domu kominkiem w oparciu o system kanałów rozprowadzających ciepłe powietrze i centrali rozdzielczej.

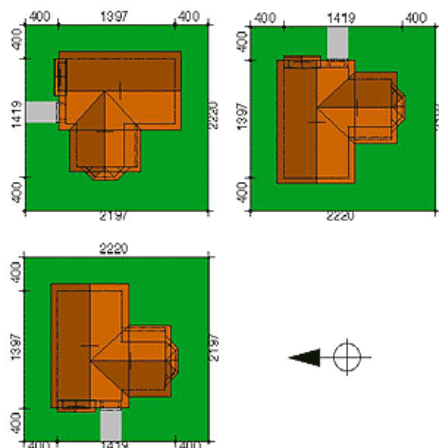
Istnieją wersje tego projektu z użytkowym poddaszem i garażem.

Parter



PARAMETRY DOMU

Typ zabudowy:	z poddaszem
Pow. całkowita:	153,30 m ²
Pow. zabudowy:	153,38 m ²
Pow. użytkowa:	127,60 m ²
Kąt nachylenia dachu:	30°
Min. szerokość działki:	22,21 m
Min. długość działki:	22,39 m
Wysokość budynku:	5,30 m



ARX Michał - odbicie lustrzane

AUTOR PROJEKTU:

ARTINEX Krzysztof Wolski

