

CENA PROJEKTU 1 710,00 zł



ZAMÓW PROJEKT



801 090 030

dom.pl



CHARAKTERYSTYKA DOMU

Dom mieszkalny jednorodzinny, wolnostojący, parterowy, z poddaszem użytkowym. Dom prosty i tani w budowie.

Prezentowany dom jest jednym z najtańszych w budowie i eksploatacji. Przeznaczony jest dla czteroosobowej rodziny i ewentualnie seniora rodu. Projekt dwukrotnie prezentowany w katalogach pokonkursowych MURATORA na Dom Dostępny, co zaowocowało kilkudziesięcioma realizacjami na terenie całego kraju. Szeroki okap dachu chroni taras przed zbytnim nasłonecznieniem jak również umożliwia korzystanie z niego podczas deszczu. Dom posiada wygodny układ funkcjonalny z podziałem na część dzienną obejmującą kuchnię, jadalnię, pokój dzienny i mniejszą łazienkę oraz część nocną z pokojami sypialnymi i większą łazienką. Możliwe jest oddzielenie kuchni od pokoju dziennego. Od strony sypialni można dobudować garaż lub wiatę na samochód. Możliwe jest ogrzewanie domu kominkiem w oparciu o system kanałów rozprowadzających ciepłe powietrze i centrali rozdzielczej. Istnieją różne wersje tego projektu.

TECHNOLOGIA WYKONANIA

Dach: 1
Strop: 2
Ściany: 3

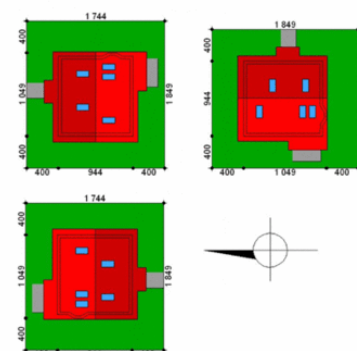
PARAMETRY DOMU

Typ zabudowy: z poddaszem
Pow. zabudowy: 95,63 m²

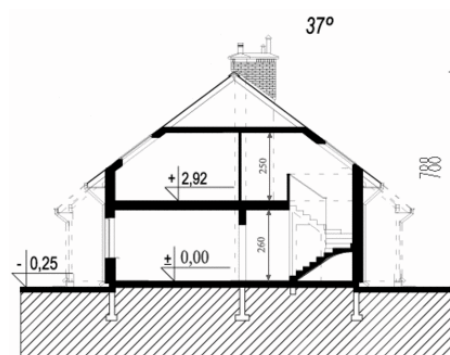
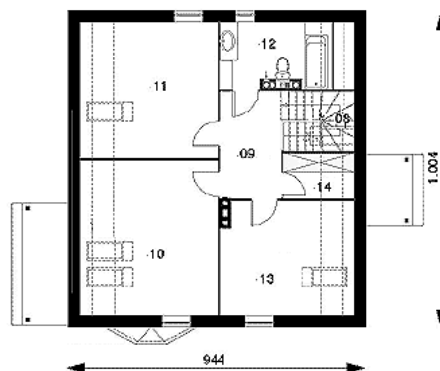
AUTOR PROJEKTU:

ARTINEX Krzysztof Wolski

Parter



Poddasze



DOM RX2-40 (ARX Norbert szkielet) - odbicie lustrzane

