

CENA PROJEKTU 1 340,00 zł



ZAMÓW PROJEKT



801 080 991

dom.pl



## CHARAKTERYSTYKA DOMU

Dom mieszkalny jednorodzinny,  
Jedna sypialnia, pokój dzienny z aneksem  
kuchennym, łazienka i przedsiónek, poddasze.

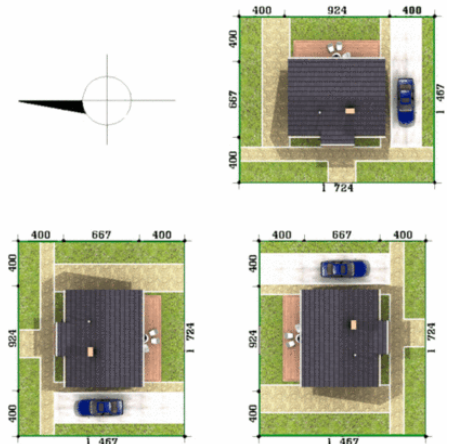
## TECHNOLOGIA WYKONANIA

Dach: drewniany  
Strop: gęstożebrowy  
Ściany: beton komórkowy 24 cm + styropian  
12cm

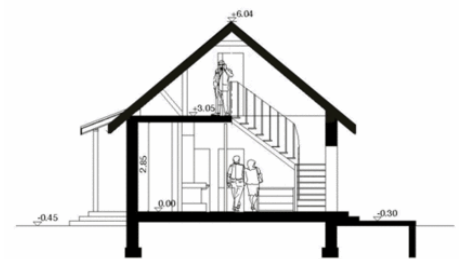
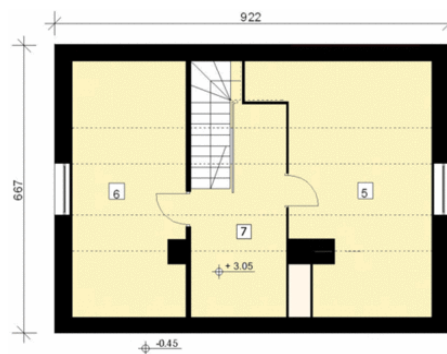
## PARAMETRY DOMU

Typ zabudowy: z poddaszem  
Pow. całkowita: 77,60 m<sup>2</sup>  
Pow. zabudowy: 65,40 m<sup>2</sup>  
Pow. użytkowa: 60,10 m<sup>2</sup>  
Kubatura: 306,10 m<sup>3</sup>  
Kąt nachylenia dachu: 40°  
Min. szerokość działki: 16,37 m  
Min. długość działki: 17,24 m  
Wysokość budynku: 6,04 m

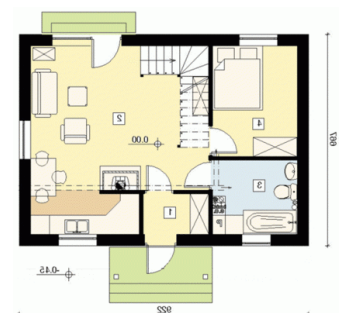
## Parter



## Poddasze



## ARX Paulinka - odbicie lustrzane



## AUTOR PROJEKTU:

ARTINEX Krzysztof Wolski